



# Menuiserie

## COMPOSITE GÉNÉSIA





# | Sommaire

- P.4 Lumière : + 15 %
- P.6 Isolation : thermique & phonique
- P.8 Sécurité : Votre habitat préservé
- P.10 Confort : Les vitrages
- P.12 Esthétisme
- P.14 Coloris
- P.16 Équipements de série & Garanties
- P.18 Options : Accessoires
- P.19 Certifications

Genesis® est une gamme de menuiseries en composite **high-tech**, conçue avec Rehau® et alimentée par le matériau Raufipro®. **Fabriquée en France** et **100% recyclable**, elle offre une **isolation** et une **étanchéité** améliorées, une **rigidité** accrue et des **profilés plus fins**, ce qui **maximise la lumière naturelle** pour le bien-être intérieur, et offre une large palette de coloris. Le Raufipro® s'inscrit dans une logique d'excellence approuvée par les secteurs techniques (aérospatiale, aviation, sport automobile) tout en étant pensé pour la construction.



**Fabriqué en FRANCE**

**Miramont de Guyenne**

**Montaigu de Quercy**

+ d'info sur [menuiserie-c2r.fr](http://menuiserie-c2r.fr)



**RSE**  
Responsabilité Sociétale  
des Entreprises

Dans le cadre de sa démarche **RSE** (Responsabilité Sociétale des Entreprises), C2R a obtenu la labélisation LUCIE 26000. Ce label rassemble des organisations qui estiment que les entreprises doivent créer du sens, avoir des valeurs et remplir leur mission en adoptant un modèle économique positif pour les hommes et son territoire.

**Ce label repose sur 7 grands piliers**



**Respecter** les intérêts  
des consommateurs



**Développer** des relations  
et conditions de travail  
responsables



**Respecter** les droits  
fondamentaux des  
personnes



**Préserver**  
l'environnement



**Développer** l'éthique  
dans les relations  
d'affaires



**Mettre** en place  
une gouvernance  
responsable



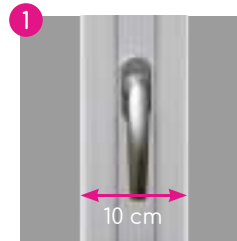
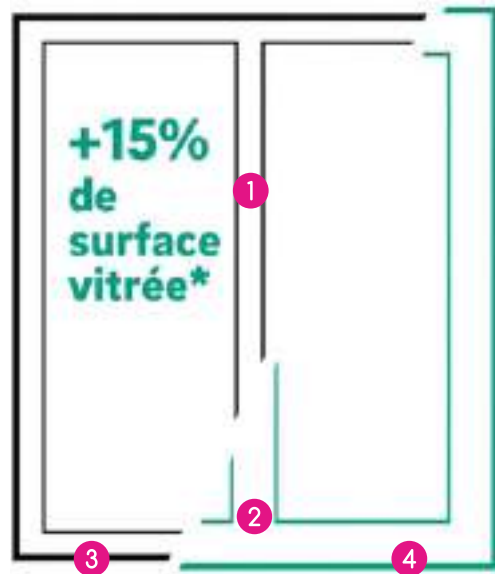
**Développement**  
au sein du  
territoire local

# | Lumière

Les propriétés exceptionnelles du composite permettent à la fenêtre Genesia® une finesse incomparable pour un **apport de lumière optimal**.  
Il est temps d'illuminer votre quotidien.



# Quand intérieur et extérieur ne font plus qu'un...



Battement de 10 cm en fenêtres comme en portes-fenêtres (composite)

VS

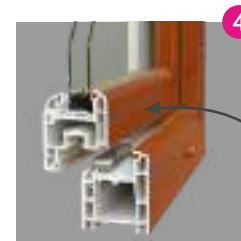


Battement de 12 cm en fenêtres et 16 cm en portes-fenêtres (matériau classique)



Composite

VS



Matériau classique



## Les avantages (+)

- Un gain de lumière incroyable : bien être à l'intérieur comme à l'extérieur.
- Profitez de tous les bienfaits de l'apport remarquable de lumière : la luminothérapie ou Rehau Therapy au quotidien grâce à ma fenêtre Genesis®.

#REHAU  
THERAPY

Une solution naturelle pour booster votre bien-être !

### Le saviez-vous ?

Pour une porte-fenêtre 2 vantaux en composite Raufipro® gagnez 10 cm de vitrage en largeur et 5 cm en hauteur vis-à-vis d'une menuiserie en matériau classique.

\*par rapport à une fenêtre traditionnelle

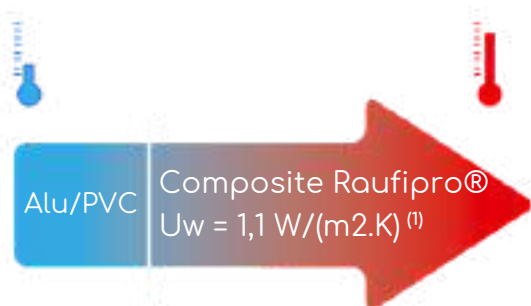
# | Isolation

La gamme Genesis® vous permet de bénéficier d'une **isolation optimale** grâce à sa structure innovante.



# ... optimale été comme hiver !

Des performances thermiques accrues  
Jusqu'à  $U_w = 1.1$



● Chambres d'isolation

○ Joints d'étanchéité entre dormant et ouvrant

○ Joints vitrage

## Une isolation optimale

- Ouvrant de 70 mm d'épaisseur à triple joints d'étanchéité et triple joints de vitrage.
- Parclose droite contemporaine.
- Ouvrant protégé offrant un clair de vitrage plus important et donc un apport énergétique supplémentaire.
- jusqu'à 7 chambres d'isolation.
- Dormant en isolation de 60 à 180 mm.



Toutes nos menuiseries sont éligibles aux aides fiscales en vigueur : MaPrimeRénov' et «CEE» (normes  $U_w \leq 1.3$  et  $Sw > 0.3$  ou  $U_w \leq 1.7$  et  $Sw > 0.36$ ), selon loi de finances en vigueur.



(1) Exemple de configuration: OB 2 vantaux, blanc, H 1480mm x L 1530mm, double vitrage ONE 4/16/4 FE Argon, UG = 1 avec intercalaire SWISS SPACER U  
(2) Exemple de configuration: OB 2 vantaux, blanc, H 1480mm x L 1530mm, triple vitrage 4/16/4/16/4 FE Argon, UG = 0,6 avec intercalaire SWISS SPACER U

### CONSEIL !

A utiliser sur les façades non exposées au soleil : limite la perte de chaleur vers l'extérieur mais bloque l'apport solaire gratuit en hiver sur les façades ensoleillées.

## Des vitrages toujours plus performants



### De base

Vitrage thermique empêchant la condensation et la sensation de froid grâce à la lame d'air avec son gaz argon. Des verres traités accompagnés d'un intercalaire permettant une isolation performante été comme hiver.



### En option

Le Triple vitrage 4/16/4/16/4  
Isolation THERMIQUE renforcée

## + de vitrages



SCANNEZ MOI

# | Sécurité

Genesis® contribue activement à **votre sécurité** grâce à ses nombreuses propriétés et à l'ensemble de ses possibilités d'équipement.



# Créez votre cocon intérieur en toute sécurité !



## La Poignée



Nos menuiseries sont équipées d'une poignée de sécurité testée à 10 000 cycles d'utilisation

Existe en version à clé pour plus de sécurité.



De base

## Double feuillures

Accès au ferrage plus difficile sur une menuiserie composite. Retardateur d'effraction assuré !



Menuiserie avec matériau composite en Raufipro®

VS



Menuiserie avec matériau classique

## Verrou à onglets (sur fenêtre)

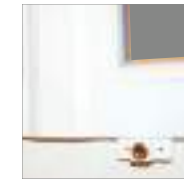
2 points de condamnation supplémentaires pour retarder l'effraction.



En option

## Sécurité enfant

Verrouilleur pour ouverture à la française : il permet de définir une position uniquement oscillo-battante. Pratique pour une chambre d'enfant à l'étagé.



## Vitrages feuilletés

Le vitrage pour la protection des personnes - 44.2/16/4



Extérieur

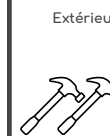


44.2 16 4

Intérieur

Vitrage feuilleté : vitres collées par un ou plusieurs films résistants et élastiques. En cas de choc, le film maintient le vitrage pour éviter la projection des éclats et le risque de blessure. Classement P2A selon la norme EN 356.

Le vitrage pour la protection des personnes et des biens - SP10/14/4



Extérieur



SP10 14 4

Intérieur

Vitrage résistant au vandalisme : vitrages feuilletés SP10/14/4 FE offrant une sécurité maximale des personnes et des biens en cas de vandalisme. Classement EN 356 P5A (résiste à 9 impacts de bille d'acier).

## Sécurité anti-dégondage



Retarde l'ouverture forcée depuis l'extérieur en cas de cambriolage. (De base sur oscillo-battant)

## Les + du composite Raufipro®

Le composite est 2 fois plus rigide qu'un matériau classique. La déformation au soleil du composite est 2,6 fois moins importante que celle d'un matériau classique.

## Elasticité

Matériaux classiques = 2000N/mm2

Composite Raufipro® = 4500N/mm2



Le composite Raufipro® est un matériau polymère chargé de fibres courtes pour plus de finesse et de rigidité des profilés.

# | Confort

Prenez soin de vous et de vos proches grâce aux différentes variantes offertes par la fenêtrage Genesis® qui sera vous rendre la **vie plus douce**.



# Les options vitrages



## Double vitrage spécifique CONFORT

### Option isolation THERMIQUE renforcée

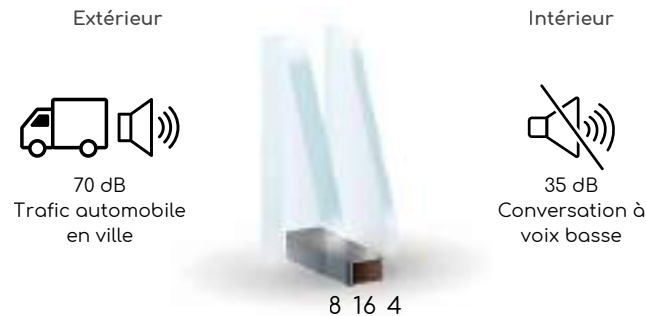


Vitrage thermique 4-16-4 en double vitrage FE Argon + intercalaire spécifique SWISS SPACER U. Ce vitrage est le plus performant des doubles vitrages du marché.

Une performance thermique supérieure de 10% à celle d'un double vitrage classique 4/20/4 Fe Argon  $U_g = 1,1$ . La couche transparente de métaux nobles réfléchit les rayons infrarouges thermiques et limite les déperditions de chaleur par rayonnement. Jusqu'à  $U_w = 1,1$  (avec comme exemple de configuration : OB 2 vantaux, blanc, H1480 mm x L1530 mm, double vitrage ONE 4/16/4,  $U_g = 1$ , avec intercalaire SWISS SPACER U.)



### Option isolation PHONIQUE renforcée



Vitrage acoustique 8-16-4 FE Argon + intercalaire Warm-Edge Classement Acotherm AC2. Des performances acoustiques renforcées ! La sensation de bruit est divisée par 2

## Entrebâilleur pour ventilation

Bloque la fenêtre en position entrouverte (pour ouvrant à la française).



## Grille de ventilation



Grille extérieure d'environ 38 cm pour des débits de 15, 22 ou 30 m<sup>3</sup>/h. Si besoin 45 m<sup>3</sup>/h.

## Les Vitrages Décoratifs

Protégez-vous en choisissant un vitrage imprimé



Chinchilla



Dépoli / Satinovo



Granité 200



Delta dépoli acide



Toutes nos menuiseries sont éligibles aux aides fiscales en vigueur : MaPrimeRénov' et «CEE» (normes  $U_w \leq 1.3$  et  $Sw > 0.3$  ou  $U_w \leq 1.7$  et  $Sw > 0.36$ ), selon loi de finances en vigueur.



# | Esthétisme

Un **design fin et épuré** pour un rendu contemporain.

Laissez vous séduire par la modernité de ses nuances métallisées. Accessoirisez vos fenêtres selon vos goûts, moderne par nature ou retro avec ses accessoires.



Laissez parler votre style !

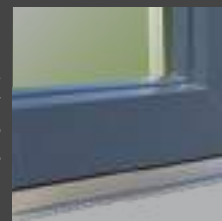


## Évacuation des eaux de pluie

### Système invisible !

L'évacuation de l'eau se fait sous la menuiserie suivant le dormant

Evacuation des eaux de pluie sur menuiserie composite



VS

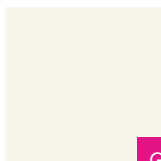


Evacuation des eaux de pluie classique

# | Les coloris



## Coloris de série



G1

Blanc  
Équivalent RAL 9010

### Légendes des options

G1

Coloris groupe 1  
Délai standard niveau 1

G2

Coloris groupe 2  
Délai supplémentaire niveau 2

G3

Coloris groupe 3  
Délai supplémentaire niveau 3

G4

Coloris groupe 4  
Délai supplémentaire niveau 4

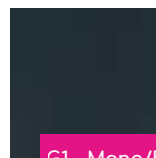
CONSULTEZ LE NUANCIER !



## Coloris en option

### Coloris Plaxés

Monocolore (coloris identique Intérieur et Extérieur)  
Bicolore (Intérieur Blanc / Extérieur Plaxé)



G1 - Mono/Bi

1682L

Gris anthracite lisse



G1 - Mono

7512

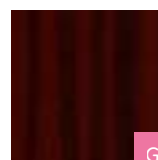
Chêne Doré veiné



G2

2005L

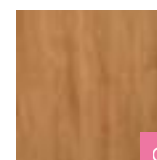
Gris anthracite mat 7016



G2

9632

Acajou veiné



G2

2031L

Turner oak malt



G2

1980L

Midnight black mat

Coloris Plaxé (autres Monocoloration ou Bicoloration) G3

Coloris Laqués Bicoloration (Intérieur Blanc / Extérieur Laqué) + 100 Coloris disponibles G4

ATTENTION ! Visuel non contractuel. L'impression ou la lecture sur écran ne permettent pas de restituer avec exactitude les coloris proposés. Les coloris exprimés en RAL sont approchants.

# Équipements de série & Garanties

Consultez  
l'ensemble des  
garanties  
fabricant



## Poignée



Gris inox de base / blanc  
ou noir en option (sans  
plus-value)

## Sur fenêtre, Verrou à onglets



2 points de condamnation supplémentaires  
pour retarder l'effraction, positionnés en haut  
et en bas de l'ouvrant secondaire.

## Sur Porte-fenêtre, Verrou à Levier Central



Ouvert



Fermé

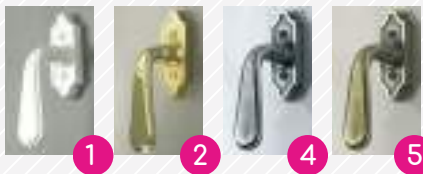
Verrou « ZH » à levier, agréé PMR  
(Personnes à Mobilité Réduite).  
Maintient le vantail semi-fixe en position  
fermée lors de l'ouverture de la fenêtre  
(déverrouillage par simple tirage).

2 points de condamnation  
supplémentaires pour retarder l'effraction,  
positionnés en haut et en bas de l'ouvrant  
secondaire



# Options accessoires

## Les Poignées «goutte d'eau»



Existent aussi en forme «ogive».

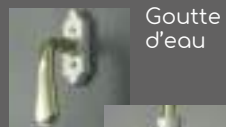
## Les Poignées



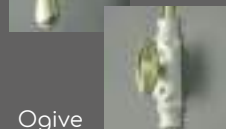
Caches paumelles / Poignées / Fausses crémones

- 1 Blanc (également disponible en beige)
- 2 Laiton poli
- 3 Blanc laitonné
- 4 Fer brossé
- 5 Laiton vieilli

## Les Fausses Crémones



Goutte d'eau



Ogive (sauf oscillo-battant)

## Les Caches Paumelles



(sauf oscillo-battant)



# Options accessoires

## Les moulures de recouvrement

Elles augmentent le recouvrement et habillent votre menuiserie



Moulure  
contemporaine



Plat mouluré  
contemporain



Plat mouluré  
rustique



Moulure  
classique



Plat mouluré  
classique

## Les soubassements

4 choix de soubassement, en fonction du style et de la fonction recherchée.



Lisse  
thermique  
de base



Plate-bande



Phonique lisse pour  
une meilleure  
isolation acoustique  
(blanc uniquement)



Vitré  
pour laisser entrer  
la lumière



## Les petits bois

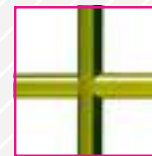
Intégrés à l'intérieur du vitrage



**Alu 26 mm laqués**  
Incorporés au vitrage  
Monocolores ou bicolores  
(disponibles aussi en 10, 18 et 45 mm)



**Plomb 10 mm ( finition brillante)**  
Incorporés au vitrage



**Laiton 10 mm**  
Incorporés au vitrage

# Certifications

## Normes et Recyclage

### Le savoir-faire français



Label garantissant la qualité et l'étanchéité des vitrages pendant 10 ans.



Produit issu d'une fabrication 100% française et d'un savoir-faire reconnu. + d'info sur menuiserie-c2r.fr



Rehau, l'un des fournisseurs leader de polymère de base dans les domaines du bâtiment, de l'automobile et de l'industrie

Les menuiseries GENESIA sont respectueuses de l'environnement.

En plus d'être 100% recyclables, la fabrication de la matière Raufipro® est beaucoup moins polluante que celle d'autres matériaux.

Par exemple : Pour 1 kg d'Alu 10 kg de CO2 sont rejetés alors que pour 1 kg de Raufipro® seulement 2 kg de CO2 sont rejetés !

## Soyez acteur d'un monde plus écologique

Récolte des chutes de matière composite en fabrication et reprise des anciennes menuiseries



Transport vers une usine de recyclage

Création de nouvelles fenêtres à base de la matière récupérée

## Qu'est-ce que l'économie circulaire ?

L'économie circulaire désigne un modèle économique dont l'objectif est de produire des biens et des services de manière durable tout en limitant la consommation et le gaspillage des ressources (matières premières, eau, sources d'énergie) ainsi que la production de déchets.

## Comment ça fonctionne ?

L'économie circulaire fonctionne avec un système de boucle qui reprend les étapes suivantes :



## Quelques chiffres



70 000 t de matériaux collectés et recyclés en 2019 soit le poids de 10 000 éléphants



97 000 t de CO2 en moins dans l'atmosphère par an soit 20 000 X le tour de la terre en voiture



100 % des matériaux utilisés sont recyclables



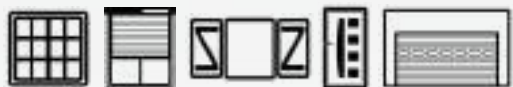
40 % de matière recyclée dans les profilés EcoPuls



## Le gain d'une fenêtre EcoPuls

En rénovation : économie de 13 kg de CO2 par fenêtre\* = 110 km  
En neuf : économie de 17 kg de CO2 par fenêtre\* = 150 km

\*Pour des fenêtres de dimensions 1,53 x 1,38 m



Depuis 1947



[menuiserie-c2r.fr](http://menuiserie-c2r.fr)

Suivez-nous sur les réseaux sociaux



Création et mise en page : C2R  
Photos non contractuelles  
Réf : M97437  
Édition : 01/2026