



ATULAM

la fenêtre française

LA **FENÊTRE** BOIS
À VOS MESURES





Sommaire

Choisir Atulam.....	4 - 21
Guide «Je choisis ma fenêtre».....	22 - 33
Nos gammes	34 - 61
Estibelle	36 - 41
Estilou	42 - 47
Tradilou	48 - 53
<i>Nos menuiseries spécifiques</i>	
Cintrée en Plan.....	54 - 55
Repliable.....	56 - 57
Baie coulissante.....	58 - 59
Guillotine.....	60
Ouverture à l'anglaise.....	61
Basculant.....	62
Oeil de boeuf.....	63
Quincaillerie	64 - 71
Réalisations	72 - 83
Grille de faisabilité.....	84 - 85
Tableau de performances	86

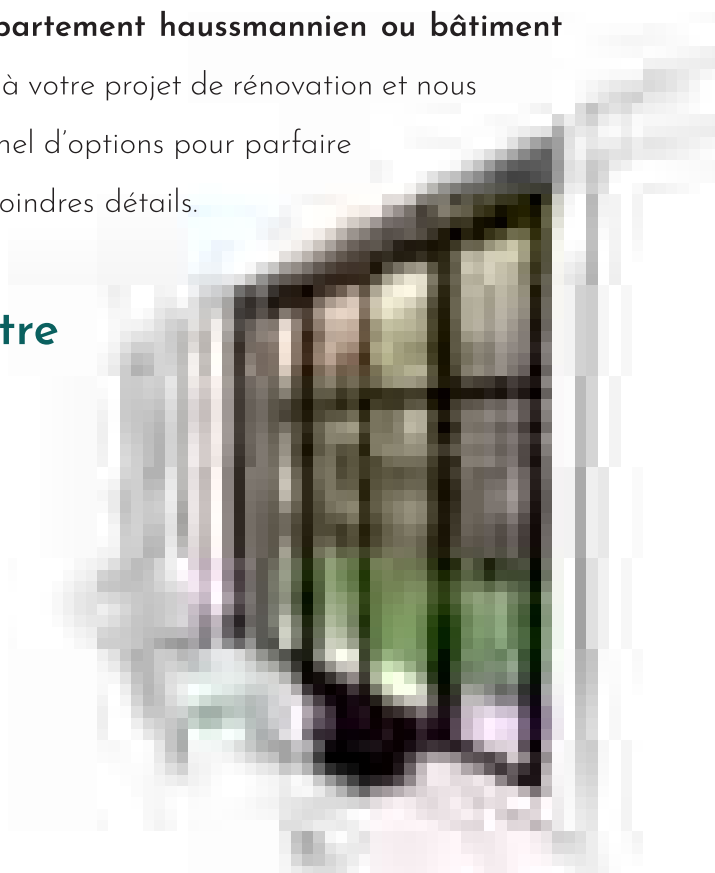
Spécialiste de la **menuiserie** **bois** depuis 1965

Depuis plus de cinquante ans, nous fabriquons des **menuiseries en bois sur-mesure** selon un **procédé de fabrication traditionnelle**.

Grâce à notre savoir-faire et à nos menuisiers qualifiés, les fenêtres Atulam vous séduiront par leur **esthétisme** et répondront à vos exigences en termes de **performance** et de **durabilité**.

Maison de caractère, appartement haussmannien ou bâtiment classé, nous nous adaptons à votre projet de rénovation et nous vous proposons un large panel d'options pour parfaire votre menuiserie dans les moindres détails.

**Imaginez la fenêtre
de vos rêves,
nous la réalisons
pour vous.**

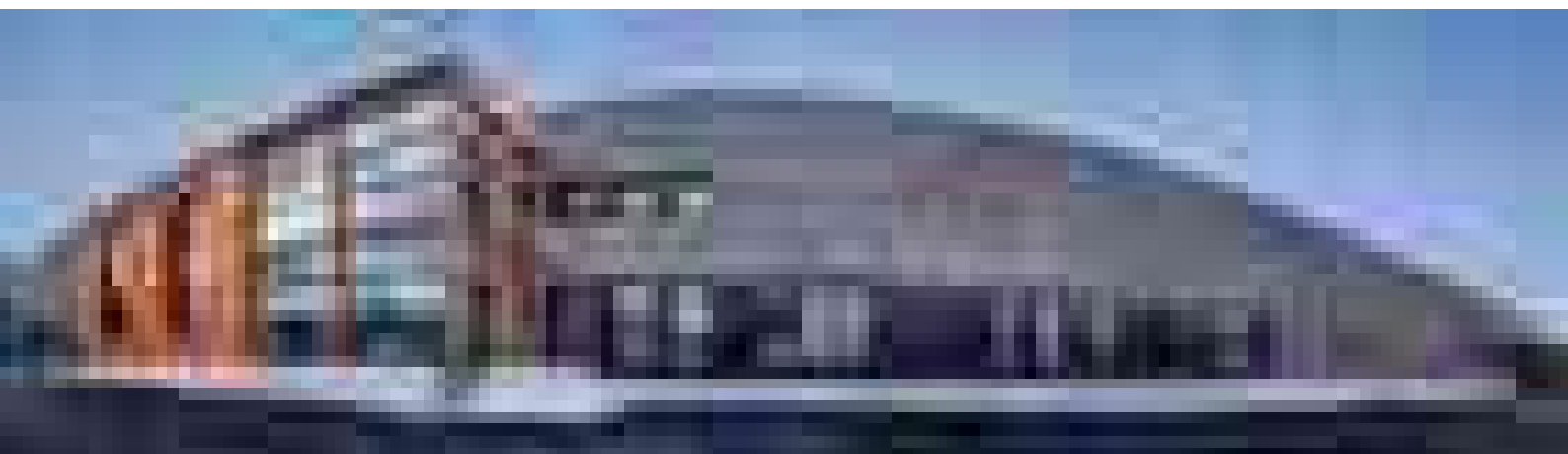




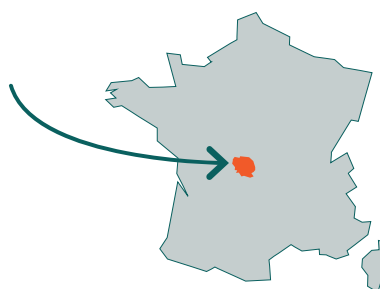
Une fabrication **100% française**

Produire français est un engagement éthique auquel nous sommes profondément attachés.

Nous pensons que **la menuiserie bois sur-mesure** a toutes les capacités de rester française, c'est pourquoi nous avons choisi de **localiser nos ateliers à Jarnages**, dans le département de **la Creuse**.



Aujourd'hui, notre usine de 10 000 m² emploie plus de 220 personnes en zone rurale.





ATULAM

Le bois, matériau d'excellence

Pour la fabrication de nos menuiseries, nous avons choisi exclusivement le bois car il présente de nombreux atouts. Parfaitement **adapté aux réalisations sur-mesure**, il vous apporte à la fois **esthétisme** et **performance**. Matériau noble, le bois apportera charme et caractère à votre demeure. Grâce à sa densité, vous bénéficierez d'une **isolation thermique et phonique naturelle**.

Esthétiques et élégantes, les menuiseries en bois s'accordent parfaitement à votre intérieur quelque soit le style de votre maison. **Allure classique** ou **style contemporain**, la fenêtre bois devient, grâce à ses finitions soignées et ses options de personnalisation, un élément de décoration à part entière.

ESTHETIQUE
PERFORMANCE
ISOLATION
ACOUSTIQUE
DURABILITE
SAIN ISOLATION
THERMIQUE
RECYCLABLE
SUR-MESURE
NATUREL



Une ressource naturelle et renouvelable

Naturelle et recyclable, c'est aussi la seule ressource renouvelable de notre planète. En choisissant de travailler uniquement le bois, nous nous engageons pour **un monde plus durable** en assurant la préservation des ressources.

Des forêts gérées durablement

Tous nos bois sont issus de forêt durablement gérées et font l'objet d'un contrôle strict depuis leur abattage jusqu'à leur arrivée dans notre usine. Nous procédons à une sélection rigoureuse de nos fournisseurs basée sur leur qualité et leur éthique. Nous travaillons avec du chêne de France et utilisons des bois exotiques qui proviennent d'Afrique de l'Ouest. Nos fournisseurs sont engagés dans des **programmes de préservation de l'environnement et de développement de l'économie locale.**

Nous utilisons également de l'Eucalyptus Red Grandis provenant de forêts 100% certifiées FSC.





Notre savoir-faire

Aujourd'hui l'amélioration des méthodes de fabrication et les **innovations dans les finitions peinture** nous permettent de vous proposer des **fenêtres durables** qui vous apporteront entière satisfaction sur plusieurs générations.

Fenêtre traditionnelle à fermeture mouton et gueule de loup, menuiserie cintrée en plan avec vitrage bombé ou de haute technicité, notre savoir-faire nous permet de réaliser des **fenêtres complexes et uniques**.

Grâce à notre outil de production ultra moderne et au savoir-faire de nos menuisiers hautement qualifiés, nous pouvons répondre à toutes les exigences.



Nos différences

Assemblage double enfourchement



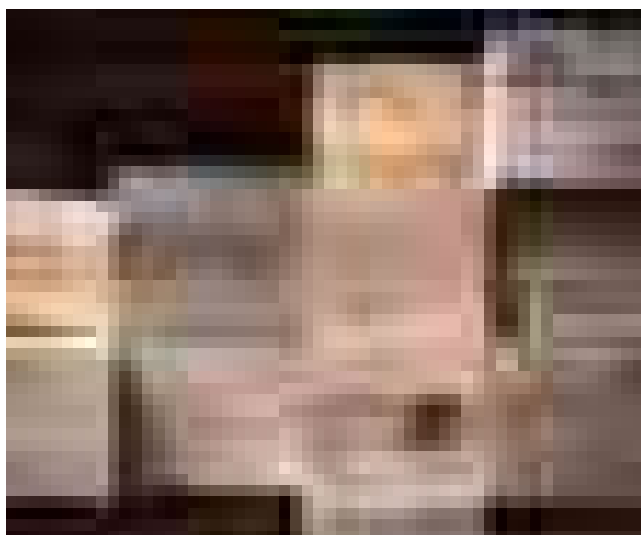
Nous utilisons un assemblage traditionnel – la technique du **double enfourchement pour l'assemblage des ouvrants** (tenon et mortaise).

Ce procédé est beaucoup plus résistant que l'assemblage mécanique utilisé dans les productions industrielles.

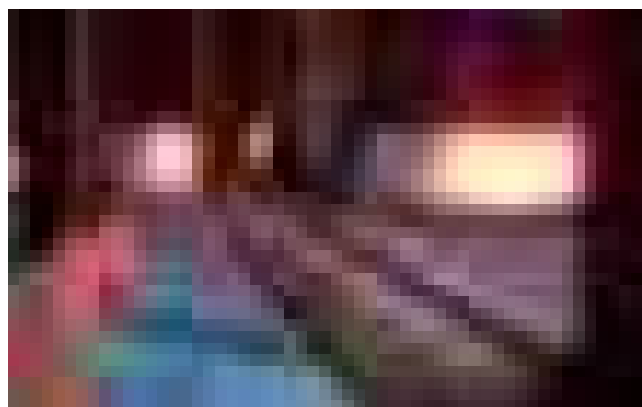
Peinture garantie 15 ans !

Depuis plus de 25 ans, nous travaillons sur la finition de nos fenêtres en bois. Nous avons élaboré au fil des années une **finition peinture usine** équivalant à **4 à 5 couches de finition appliquées au pinceau**. Sélection d'essences de qualité, conception technique, égrainage de chaque menuiserie à la main, séchage, nous travaillons selon un processus rigoureux pour vous proposer une **finition extérieure esthétique**, durable et **garantie 15 ans** sur nos fenêtres.

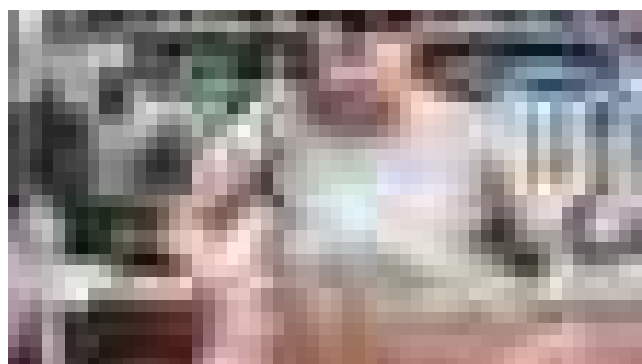
Pour faire valoir votre garantie peinture il est nécessaire de vous enregistrer en ligne avec votre numéro de commande comme indiqué sur le carnet de soin qui vous sera remis par votre installateur à la fin du chantier.



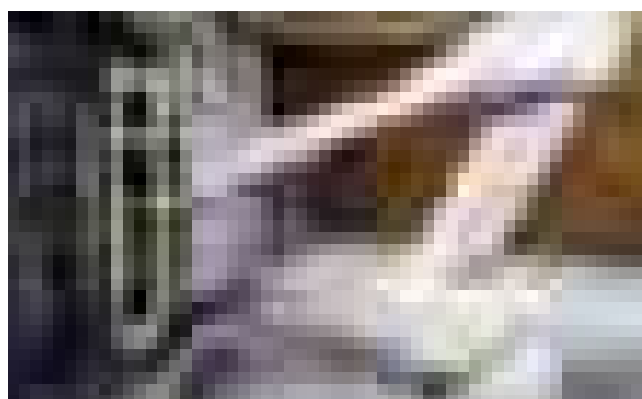
Utilisation de carrelés en lamellé-collé 3 plis pour une meilleure stabilité



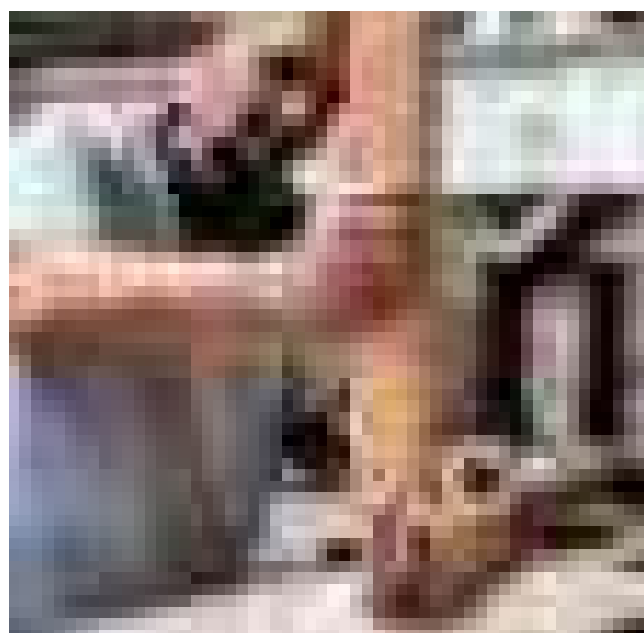
Un temps de séchage est respecté entre chaque application



Chaque fenêtre est ensuite egrainée à la main pour une finition de haute qualité



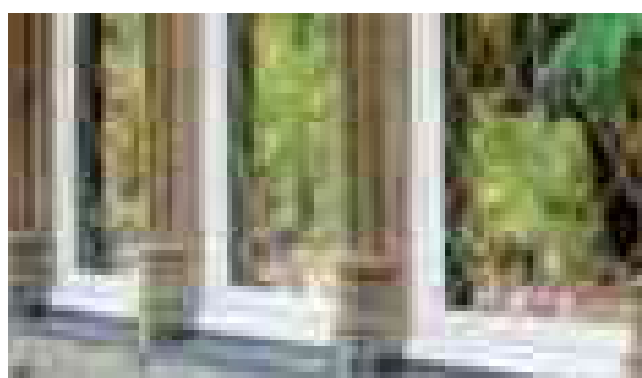
La couche de finition est appliquée par le robot pour un résultat sans coulure. Ici réalisation d'une bicolouration.



Assemblage traditionnel des ouvrants en double enfourchement



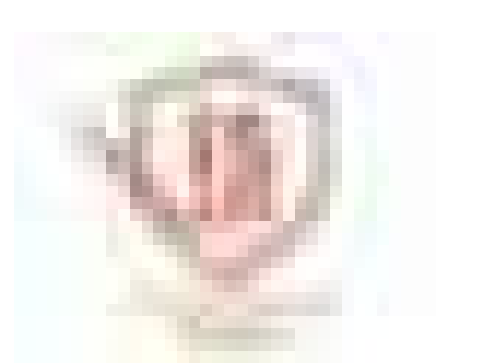
Après le traitement Insecticide Fongicide Hydrofuge, nous appliquons un fond dur pour protéger votre menuiserie



Une finition peinture usine qui vous apportera tranquillité et durabilité

Notre process peinture

pour une garantie 15 ans

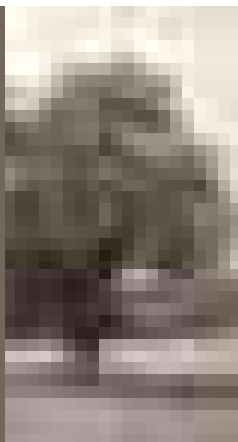


1

CHOIX DU BOIS

Sélection d'essences de bois de haute qualité.

Les bois sont prélevés dans le respect du rythme de la forêt et font l'objet d'une gestion raisonnée. Contrôle hygrométrique de la qualité de séchage.



2

CONCEPTION DE LA MENUISERIE

Design adapté pour faciliter l'écoulement de l'eau.



Pourquoi 15 ans ?

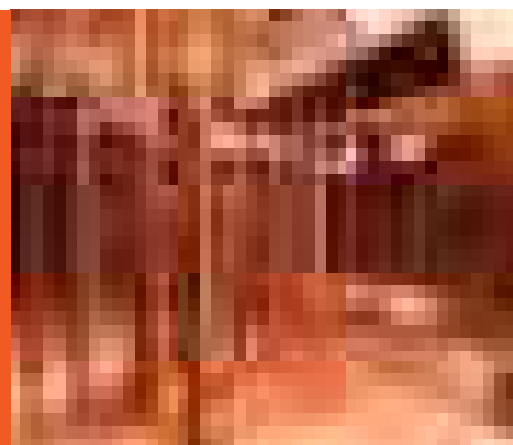
C'est le fruit d'un long travail et d'expérience réunis depuis plus de 25 ans en collaboration avec nos fournisseurs.

3

TRAITEMENT (60 microns)

Traitement par aspersion pour créer un film protecteur sur l'ensemble de la pièce de bois

SÉCHAGE



4

PROTECTION (150 microns)

Couche intermédiaire qui protège et garnit la menuiserie permettant une bonne régulation de l'humidité

SÉCHAGE

Léger ponçage manuel qui permet un état de surface de qualité pour une finition plus esthétique



5

FINITION (275 microns)

Couche de finition haute durabilité pour décorer la menuiserie à votre goût





Peinture garantie

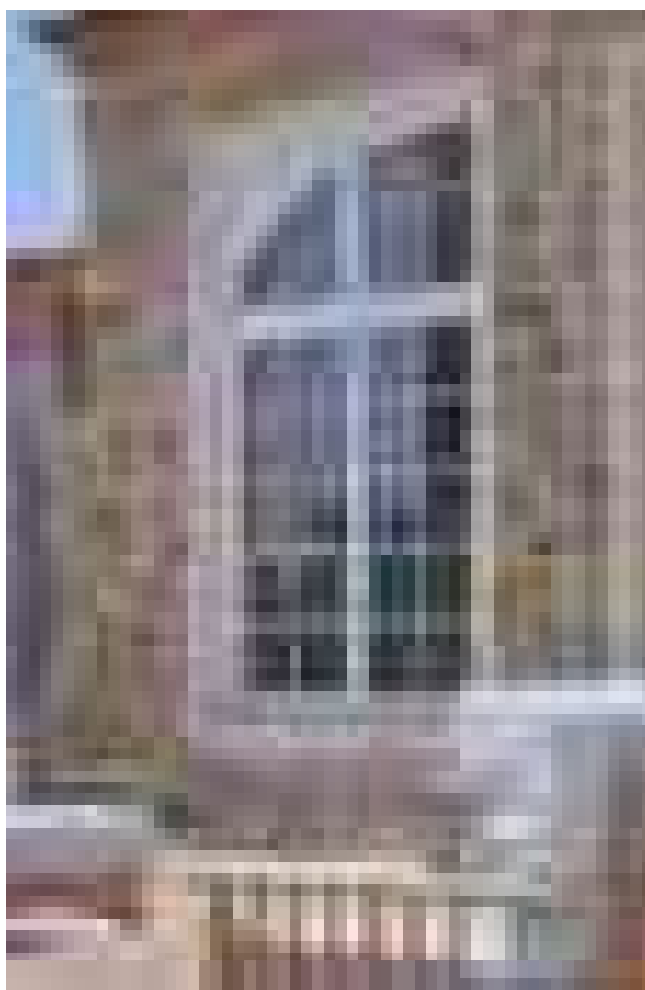
SOMME

100% GARANTIE

Notre savoir-faire

Spécialistes du **sur-mesure**, nous fabriquons des menuiseries de **toutes formes**.

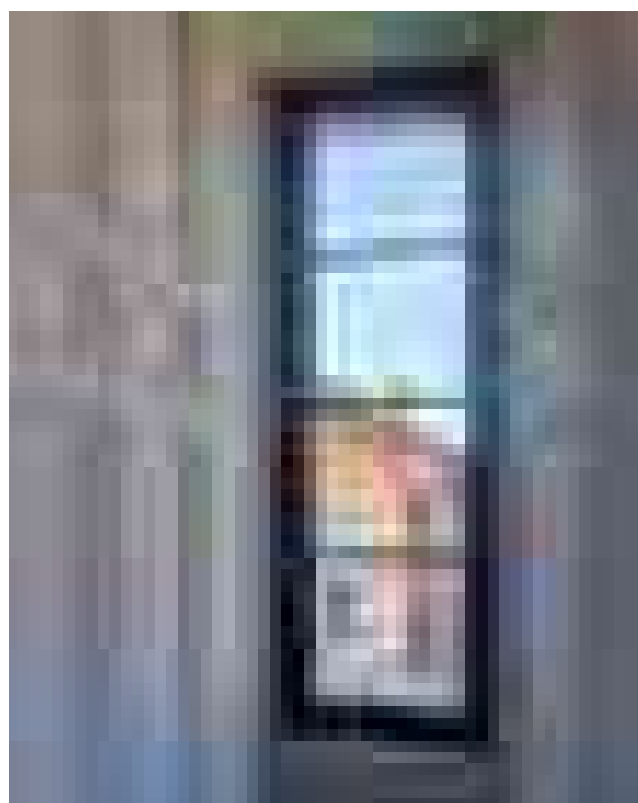
Le bois offre un large panel de réalisations : menuiseries de très grande hauteur, fenêtres cintrées, coins mouchoirs...



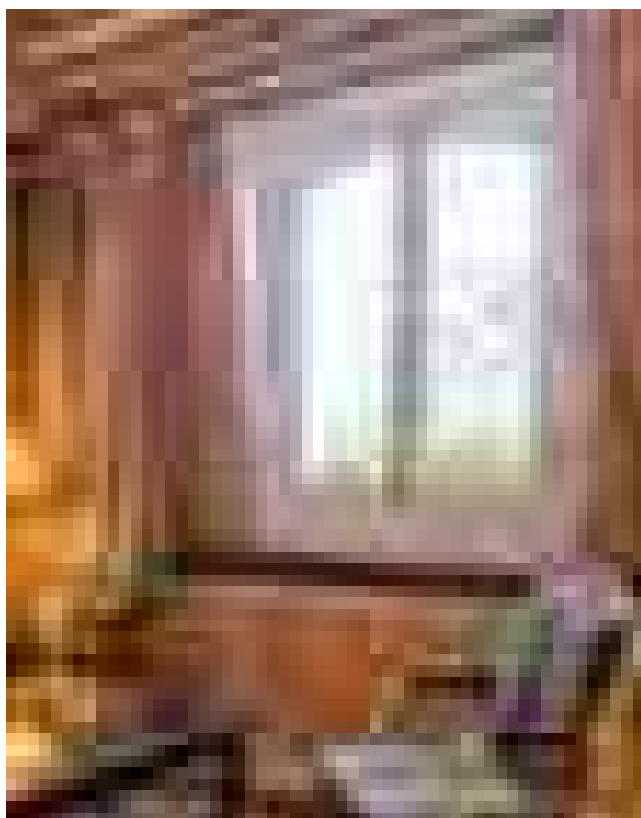
Imposte avec dormant coin mouchoir



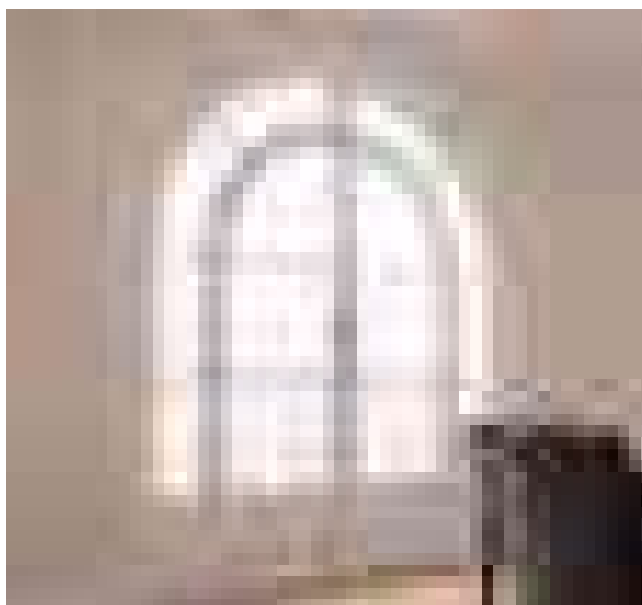
Porte fenêtre Tradilou avec imposte anse de panier et traverse chapeau de gendarme



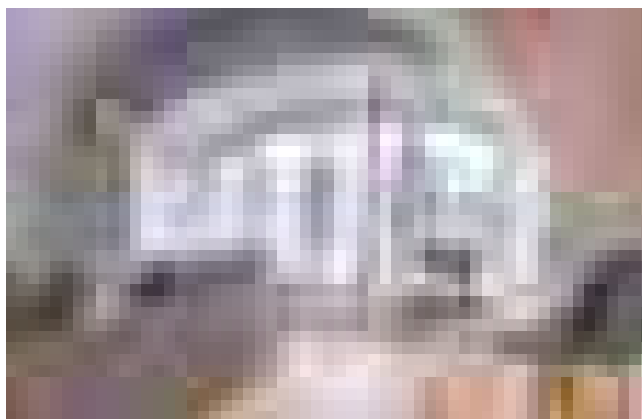
Fenêtre un vantail Tradilou avec dormant droit et vantail cintré



Fenêtre Estibelle avec dormant droit et vantaux cintrés



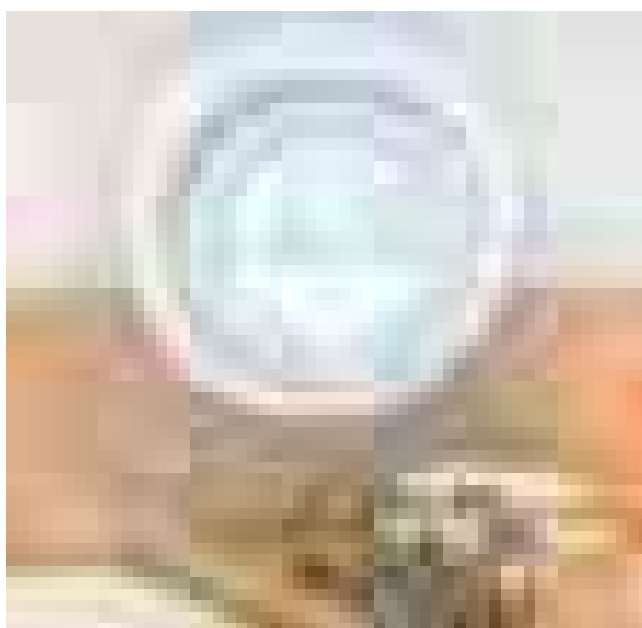
Porte fenêtre Tradilou plein cintre avec imposte



Estibelle cintre surbaissé
Fenêtre 4 vantaux



Menuiserie Tradilou cintre surbaissé et volets intérieurs suivant le cintre



Œil de bœuf fixe

Notre savoir-faire

Nous nous adaptons à toutes vos demandes pour vous proposer **des menuiseries uniques, à vos mesures**



Fenêtre à meneaux

Cette fenêtre Tradilou est divisée par des meneaux en bois ayant la forme d'une croix latine



Volets intérieurs

Héritage de la menuiserie traditionnelle, les volets intérieurs en bois sont très répandus dans les maisons de centre ville et demeures de caractère



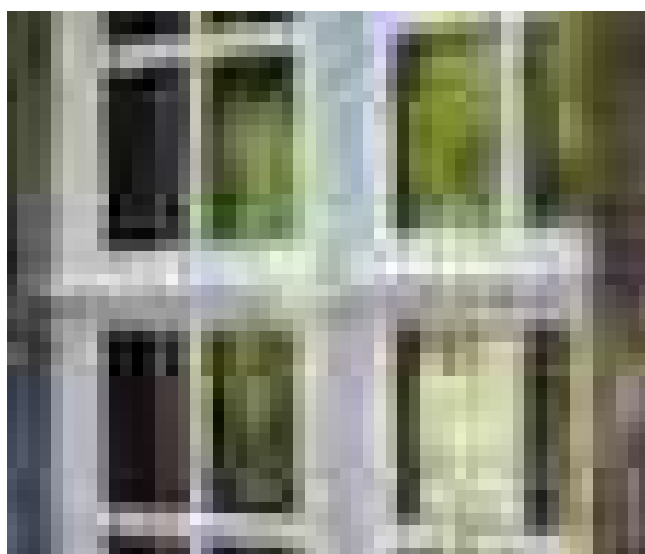
Décors verriers

Fenêtre avec décors verriers Fany Glass. La finition est identique à celle d'un vitrail traditionnel avec ses trames de plomb et soudures à l'étain



Véritable solin de mastic

Afin de préserver l'âme et l'aspect originel de la façade, une finition au véritable solin de mastic peut être réalisée par nos menuisiers ébénistes (sur simple vitrage, nous consulter)



Récupération de crémones

Certaines sont de véritables œuvres d'art et si vous souhaitez les conserver, nous pouvons les décaper et les réadapter sur votre nouvelle menuiserie

Moultures spécifiques

Caractéristique d'une région, d'une architecture ou d'une époque, la moulure accessoirise votre fenêtre bois pour une esthétique plus aboutie

Guide

“je choisis ma fenêtre”

Un investissement plutôt qu'une dépense, c'est ce que nous vous proposons pour le choix de vos fenêtres.

Afin de vous apporter pleine satisfaction et de répondre à vos problématiques particulières, trois critères principaux sont à prendre en considération



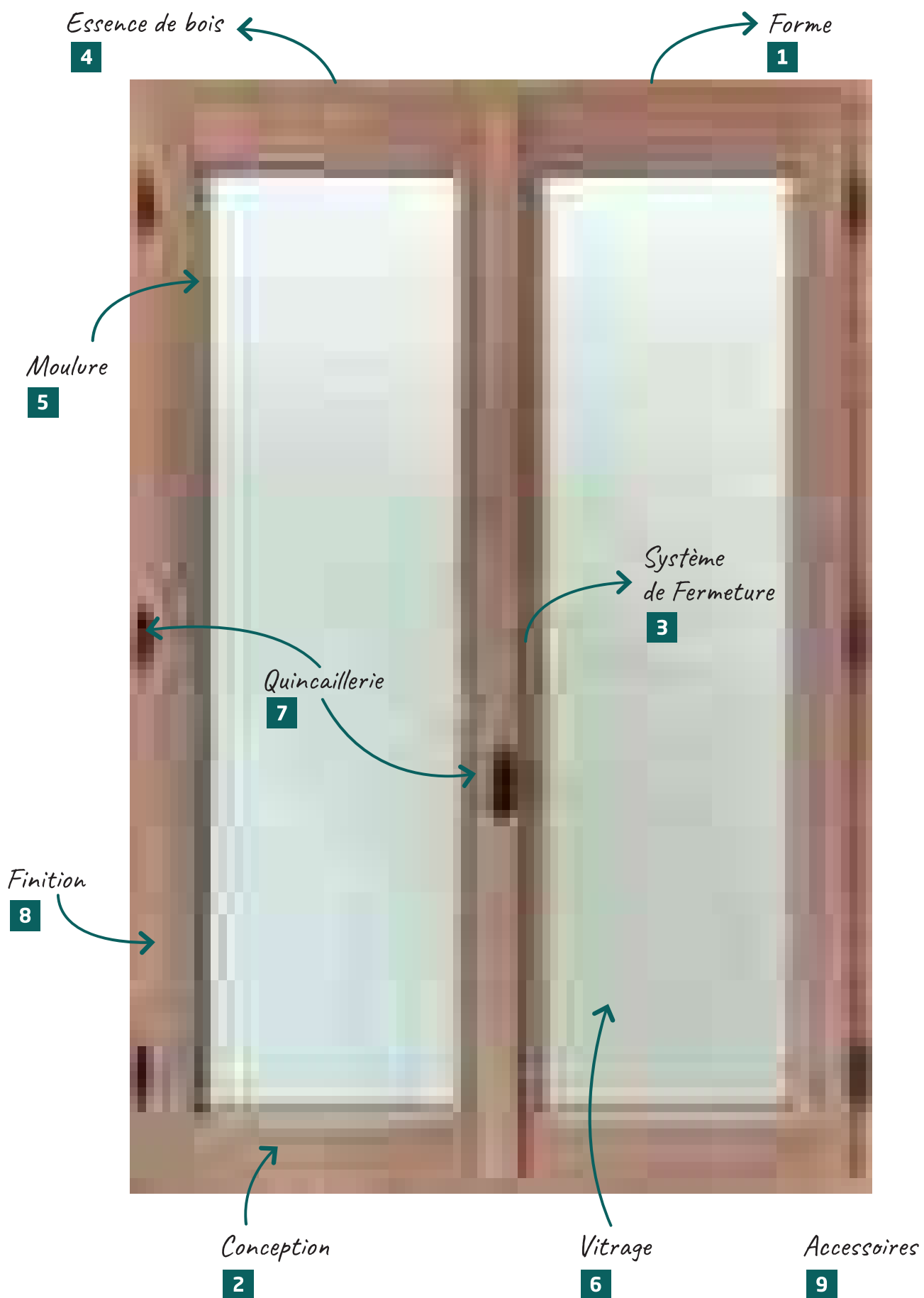
La fonctionnalité : penser à l'usage de votre fenêtre permet de vous orienter sur le choix de sa conception. Le choix d'une fenêtre un vantail vous permettra de **maximiser l'apport de lumière**. Si vous souhaitez **optimiser votre espace de vie**, une ouverture à l'anglaise (sur l'extérieur) vous permettra de **limiter l'encombrement de la pièce** lors de l'ouverture de la fenêtre.

La performance : économies d'énergie, réduction du bruit, le changement de vos fenêtres permet l'amélioration de votre habitat. La performance thermique de votre fenêtre dépend essentiellement du vitrage (isolation et transmission lumineuse) et du type de bois choisi (le résineux ayant une performance thermique légèrement supérieure au chêne et au bois exotique). Parce que c'est un matériau naturellement dense, **la fenêtre bois offre de très bonnes performances acoustiques** que l'on peut renforcer en choisissant un vitrage spécifique.

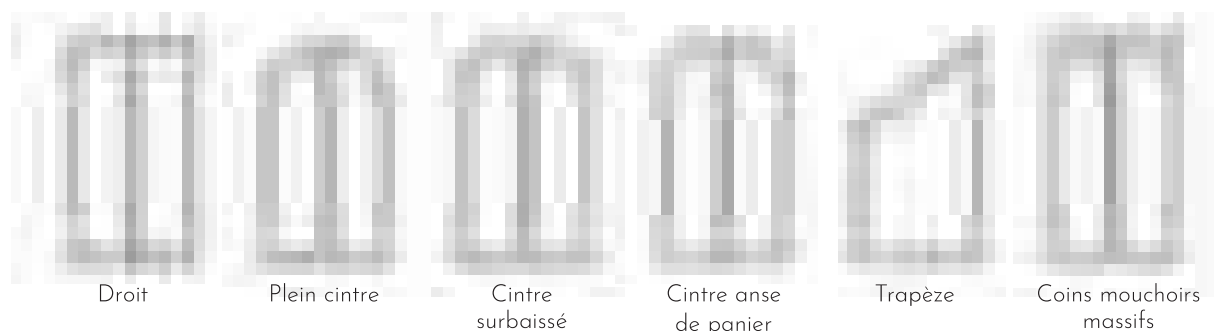
L'esthétisme : Choisir une fenêtre Atulam c'est opter pour **l'esthétisme en plus de la performance** et la solidité. Couleurs, accessoires, lignes contemporaines ou plus traditionnelles, votre fenêtre devient un véritable élément de décoration intérieure. Parce que nous sommes spécialistes de la fenêtre sur mesure nous vous offrons un large choix d'options et de personnalisation pour réaliser **la fenêtre de vos envies !**

Ce guide vous détaillera **toutes les possibilités de personnalisation** pour vous aider à choisir vos futures menuiseries.

Guide “je choisis ma fenêtre”



1 Forme



Droit

Plein cintre

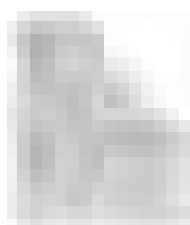
Cintre
surbaisséCintre anse
de panier

Trapèze

Coins mouchoirs
massifs

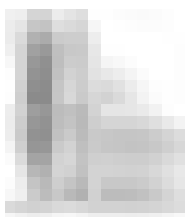
2 Conception

Conception moderne ou à l'ancienne, faites votre choix



Les fenêtres à recouvrement : c'est la conception moderne de la fenêtre où le dormant est en partie recouvert par les ouvrants. Pour les fenêtres à recouvrement, le ferrage est assuré par des fiches vissées.

Modèles Atulam : Estibelle, Estilou



Les fenêtres dites à « rive droite » : dans cette conception caractéristique des menuiseries bois à l'ancienne, les ouvrants et les dormants sont alignés sur le même plan. Plus complexe, sa fabrication nécessite un réglage sur mesure en atelier. Les fenêtres à rive droite conviennent parfaitement aux bâtiments classés ou aux demeures traditionnelles. Pour les fenêtres à rive droite, le ferrage est assuré par des paumelles entaillées.

Modèle Atulam : Tradilou

3 Système de Fermeture



Fermeture par crémonne encastrée : intégrée dans un des vantaux, la crémonne est invisible et verrouille la fenêtre par action de la poignée.

Modèles Atulam : Estibelle

Battement centré classique

ou battement décentré pour un style plus moderne.

Battement
centréBattement
décentré

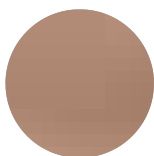
Fermeture mouton et gueule de loup : hérité des menuiseries d'autrefois, ce système de fermeture est permis grâce à l'emboîtement d'un des vantaux dans l'autre. On actionne une crémonne en applique ou une espagnolette pour verrouiller la fenêtre. La fenêtre à mouton et gueule de loup d'Atulam a été conçue pour offrir les meilleures performances.

Modèles Atulam : Estilou, Tradilou

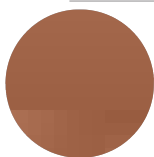


4 Essences de bois

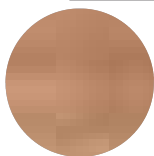
Robuste, noble et écologique, le bois est un matériau aux nombreuses vertus. Afin de vous garantir une meilleure stabilité, nous travaillons des pièces de bois en lamellé-collé 3 plis, en tout abouté pour une finition peinture ou à parements massifs pour une finition huilée ou lasure. Pour répondre à toutes les sensibilités, **Atulam vous propose 5 essences de bois :**



- › **Le Chêne** : le bois préféré des menuisiers et ébénistes. Son ton brun et son veinage s'accorderont parfaitement avec une finition incolore comme les finitions huilées ou les lasures.

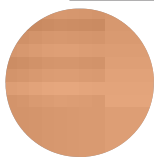


- › **Les Bois exotiques d'Afrique** : d'une densité égale ou supérieure au chêne, ils sont réputés pour leur grande durabilité. Leur grain fin sans veinage donne un aspect glacé à la finition. Chez Atulam, nous utilisons des variétés sélectionnées pour leur qualité telles que le sapelli et le moabi.



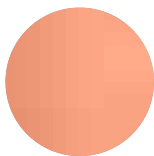
- › **Le Pin sylvestre** : plus tendre que les précédents, ce bois très prisé dans certaines régions montagneuses est surtout apprécié pour ses performances thermiques. Son veinage est également beaucoup plus marqué et reste visible avec une finition opaque.

Usinage pente à 15° obligatoire.



- › **Le Mélèze** : il offre une combinaison unique de durabilité, de résistance, de beauté naturelle et de performance d'isolation thermique, en faisant un choix judicieux pour les projets nécessitant une performance optimale et une esthétique durable en extérieur.

Usinage pente à 15° obligatoire.



- › **L'Eucalyptus Red Grandis** : une alternative économique et eco responsable aux propriétés d'isolation thermique exceptionnelles.

Uniquement en finition peinture

5 Moulures

Déterminez le style général de votre menuiserie en choisissant :



► **Moulure pente à 15° :**
découpe droite pour un style contemporain
obligatoire pour le pin sylvestre et le mélèze



► **Moulure à doucine :**
pour une finition moulurée plus traditionnelle
Uniquement pour le chêne, le bois exotique d'Afrique et l'Eucalyptus Red Grandis



► **Moulure pente à 45° :**
uniquement pour l'extérieur, cette finition imite le solin de mastic triangulaire réalisé traditionnellement après la pose de vitrage.

Les nez d'appui (face extérieure) :

Fixé sur le dormant de votre fenêtre, le nez d'appui permet une meilleure évacuation de l'eau.
Atulam a travaillé sur un appui spécifique pour les fenêtres des monuments classés et bâtiments de France : l'appui "ABF"

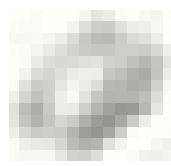
Nez d'appui arrondis



22mm



ABF



67mm



120mm

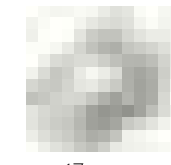
Nez d'appui carrés



22mm



ABF



67mm



120mm

Les jets d'eau (face extérieure) :

Pièce située sur la face extérieure des ouvrants, le jet d'eau permet le ruissellement de l'eau pour mieux protéger votre menuiserie et éviter l'humidité. Le jet d'eau a également une fonction esthétique : il permet de masquer le drainage rapide (mortaise réalisée pour l'évacuation rapide de l'eau) situé sur la traverse basse des ouvrants.



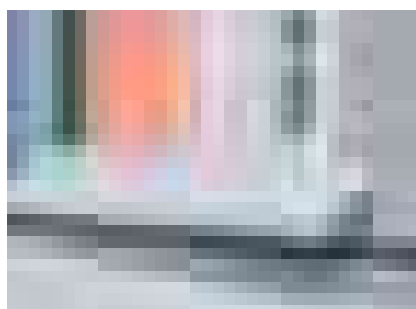
Jet d'eau
à doucine



Jet d'eau
arrondi



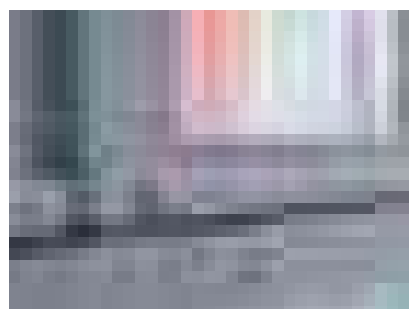
Jet d'eau
pente à 15°



Jet d'eau à doucine



Jet d'eau arrondi



Jet d'eau pente à 15° (ou carré)



Le vitrage décor Matelux
est idéal pour préserver l'intimité

6 Vitrage

Composant majeur de votre fenêtre, le vitrage doit apporter un maximum de luminosité tout en vous garantissant une performance thermique et acoustique optimale.

› **Le double vitrage** : il est composé de deux parois vitrées assemblées hermétiquement. Les deux parois sont séparées par une lame de gaz argon qui permet de renforcer l'isolation thermique. Le double vitrage offre des performances d'isolation thermique et phonique très satisfaisantes et équipe la majorité des logements. Il permet de réduire jusqu'à 40% les déperditions de chaleur par rapport au simple vitrage.

» Pour un double vitrage, on utilise une épaisseur de profil de 56mm pour les ouvrants.

Il existe différents types de double vitrage qui répondront aux problématiques spécifiques et à la configuration de votre logement.

› **Le vitrage 4/16/4** : c'est le standard du double vitrage, il assure de bonnes performances thermiques et acoustiques. Il est composé de deux vitres de 4mm dont une à faible émissivité et d'un espace de 16mm rempli de gaz argon pour renforcer l'isolation thermique.

Afin de vous garantir les meilleures performances, toutes nos menuiseries sont équipées en standard d'un double vitrage 4/16/4 ITR (isolation thermique renforcée).

› **Le triple vitrage** : une fenêtre triple vitrage est constituée de trois vitres séparées par une lame de gaz argon. Le triple vitrage offre des performances thermiques optimales.

» Pour un triple vitrage, on utilise une épaisseur de profil de 68mm pour les ouvrants

Quel vitrage choisir pour ma fenêtre ?

C'est l'exposition de vos fenêtres et la configuration de votre maison qui vous permettront de déterminer le type de vitrage le plus adapté.

Ainsi on préférera un double vitrage feuilleté retardataire d'effraction pour des fenêtres en rez-de-chaussée, un vitrage feuilleté acoustique pour des fenêtres donnant sur une rue particulièrement bruyante ou un triple vitrage pour des fenêtres exposées sur des façades Nord et Est peu ensoleillées.

Personnaliser son vitrage

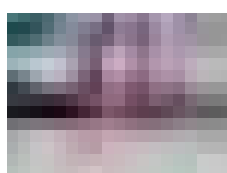
Pour compléter l'esthétisme de vos fenêtres, vous pouvez opter pour un vitrage gravé, dépoli ou translucide... Nos différents motifs ornementaux permettent aussi de préserver l'intimité.



Antique clair



Cathédrale clair



Delta clair



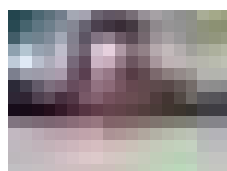
Delta mat



Imprimé 200



Matelux



Polar givré clair

Liste non exhaustive

7 Quincaillerie

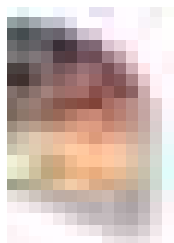
Le choix de la quincaillerie (poignée, crémonne, espagnolette, fiches...) participe pleinement à la personnalisation de votre fenêtre et renforcera le style que vous avez choisi.

Reportez vous aux pages quincaillerie (64 à 71)



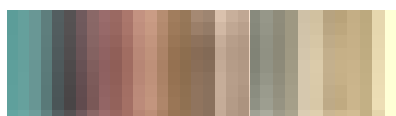
8 Finition

Conscient des attentes concernant les contraintes d'entretien, Atulam s'est équipé d'une ligne de finition ultra moderne pour offrir à ses clients des menuiseries prêtes à poser avec une qualité de finition inégalée et très durable dans le temps.



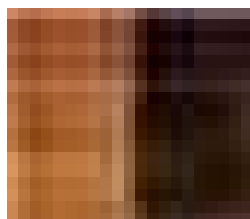
› **Finition peinture** : optez pour la finition peinture **garantie 15 ans*** qui vous assurera la tranquillité pour longtemps. Choisissez la couleur (RAL) de votre choix : notre peinture usine vous garantit un résultat irréprochable capable de tenir deux décennies. Vous pouvez également opter pour la bicoloration et repeindre l'intérieur de vos fenêtres au gré de vos évolutions déco !

**garantie 15 ans sur les fenêtres*



› **Finition huilée** : l'huile de lin est un produit ancestral et écologique aux nombreuses vertus en matière de durabilité. Utilisée pour l'intérieur, cette finition déclinée en plusieurs tons conservera au bois son aspect veiné tout en le sublimant.

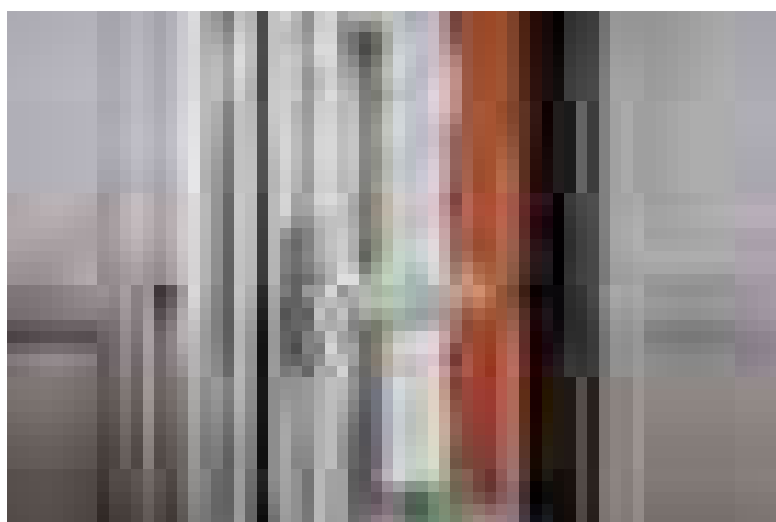
Sur chêne uniquement



› **Finition lasure** : la lasure claire ou foncée permet de conserver et de protéger la structure naturelle et le veinage du bois tout en le teintant plus ou moins. Une finition très classique pour les amoureux de l'authenticité.

Attention : variations de nuances et durabilité limitée dans le temps

9 Accessoires



› Volets intérieurs

Accessoire au charme incomparable, les volets intérieurs sont l'atout chic de votre déco. Ils sont la solution idéale pour les façades ne tolérant pas de volets extérieurs comme par exemple, les maisons de centre-ville historique ou les bâtiments classés.

Attention, nous ne vendons pas de volets intérieurs en fourniture seule.

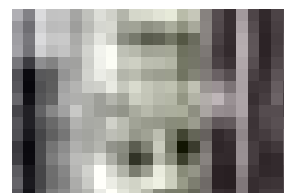
Les volets intérieurs ne garantissent pas une occultation complète de la lumière du jour.

› Les petits bois :

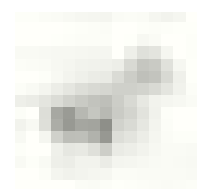
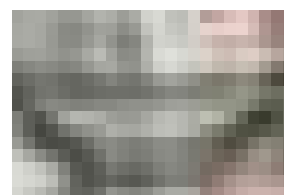
Les «petits bois» font référence à des éléments de division utilisés pour créer des motifs géométriques ou des sections distinctes dans une fenêtre. Ces petits éléments peuvent être disposés de différentes façons afin d'imiter l'apparence de plusieurs carreaux. Il existe plusieurs types de petits bois :



› **Petits bois mortaisés** : assemblés par tenon et mortaise dans les ouvrants, ils permettent l'assemblage et le maintien de différents vitrages.



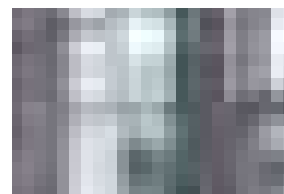
› **Petits bois collés** : alternative aux petits bois mortaisés, les petits bois sont collés sur la face extérieure et la face intérieure d'un seul et même vitrage. Plus fins, ils permettent de maximiser l'apport de lumière.



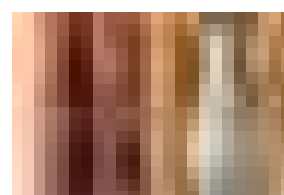
› **Petits bois mixtes** : il s'agit du même principe que les petits bois collés enrichis d'un intercalaire fictif situé à l'intérieur du vitrage entre les petits bois. Les petits bois mixtes donnent ainsi l'illusion qu'ils séparent plusieurs carreaux de vitre.



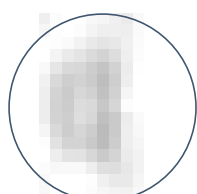
› **Petits bois incorporés dans le vitrage** : vous pouvez les choisir blancs ou de la couleur de votre choix.



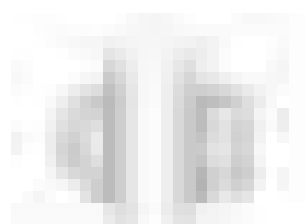
› **Petits bois croisillons sur charnière** : fixés sur un cadre amovible, ce système permet un nettoyage de la vitre en toute facilité.



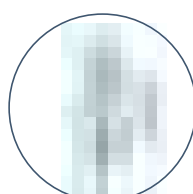
Choisissez le profil intérieur et extérieur des petits bois pour personnaliser vos menuiseries



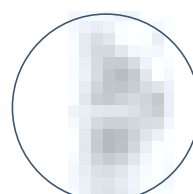
option : pente 15°



intérieur ◀ ▶ extérieur



option : doucine



option : pente 45°



Fenêtre Tradilou
avec petits bois mixtes





Les gammes Atulam

Estibelle

La Moderne

Estilou

L'Authentique

Tradilou

L'Hausmannienne

Nos menuiseries spécifiques

Cintrée en plan

Repliable

Baie coulissante

Guillotine

Ouverture à l'anglaise

Basculant

Oeil de boeuf

Estibelle

La Moderne

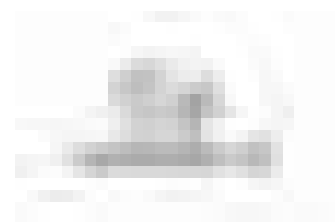
Fenêtre bois à recouvrement de **conception moderne** avec sa fermeture par **crémone encastrée**, l'Estibelle est entièrement personnalisable.

Conçue pour vous apporter les meilleures performances thermiques et phoniques, elle propose également toutes les possibilités d'ouvertures pour construire sur-mesure la meilleure réponse à votre projet.



Fenêtre Estibelle

Finition peinture «gris clair» 7035
Poignée secustik et fiches plates Titane F9



Fenêtre bois moderne à recouvrement avec fermeture par crémone encastrée

Résultats d'essais
Air-Eau-Vent
A*4 E*7B V*B3

Descriptif technique

- Dormant 53mm
- Ouvrants 56mm assemblage traditionnel à double enfourchement
- Double joint d'étanchéité périphérique sur ouvrants
- Vitrage 4/16/4 ITR à Isolation Thermique Renforcée en standard (faible émissivité + gaz argon + intercalaire warm-edge noir) autres options jusqu'à 26mm
- Battement centré
- Petits bois en option
- Entrebailleur sur vantail de service
- Verrou sur vantail semi-fixe



PERSONNALISATION

Essence de bois



Chêne



Bois exotique d'Afrique



Eucalyptus Red Grandis
 finition peinture uniquement

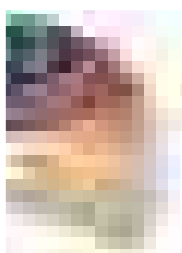


Pin sylvestre
 profil pente à 15° obligatoire

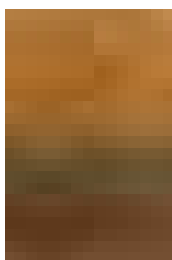


Mélèze
 profil pente à 15° obligatoire

Finition



Peinture
garantie 15 ans
(tous RAL)



Lasures
claire ou foncée



Huilée
(intérieur
et sur chêne uniquement)

Type d'ouverture



à la française

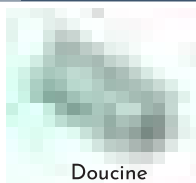


en oscillo-battant



à soufflet

Moulure



Doucine



Pente à 15°



Pente à 45°
 imitation solin de mastic

Jet d'eau



Doucine



Pente à 15°

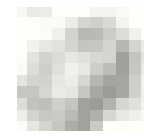


Arrondi

Nez d'appui



22mm arrondi



67mm arrondi



ABF arrondi



22mm carré



67mm carré



ABF carré

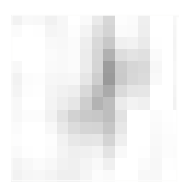
Petits bois



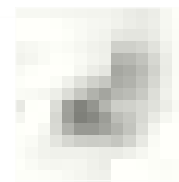
Collés



Mixtes

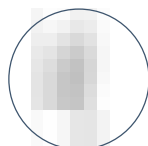


Incorporés



Mortaisés

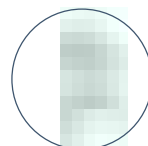
Choisissez le profil intérieur et extérieur des petits bois pour personnaliser vos menuiseries



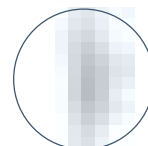
option : pente 15°



doucine (intérieur et extérieur)
intérieur ◀ ▶ extérieur



option : pente 15°



option : pente 45°

Quincaillerie

Collection Moderne

○ ● ● (blanc/ noir / Titane F9)



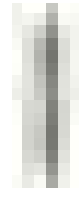
Poignée Secutik
New York
(en standard)



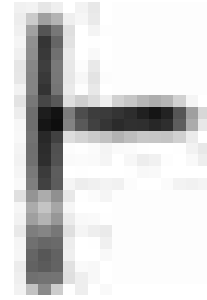
Poignée à clef
(en option)



Fiches plates
(en standard)



Fiches double broche
avec caches fiches plats



Poignée New York
(porte fenêtre)

Collection Traditionnelle

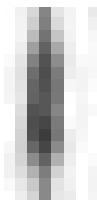
○ ● ● ● (blanc / noir / laiton vieilli / vieil argent)



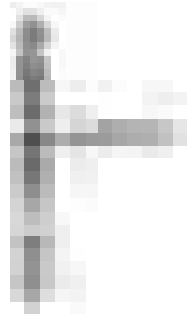
Poignée béquille
sur platine
(en option)



Poignée olive
sur platine
(en option)



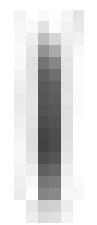
Crémone décorative
avec poignée olive
ou poignée béquille sur platine
(en option)



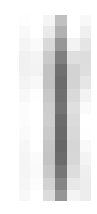
Poignée Bourgogne
(porte fenêtre)



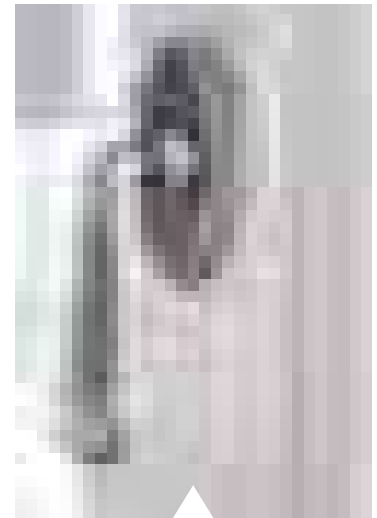
Poignée Nevers
(porte fenêtre)



Fiches turlupets
(en option)



Fiches double broche
avec caches fiches
turlupets



Poignée béquille
sur platine vieil argent

Collection Patrimoine

○ ● ● ● (blanc / vernis mat / bronze / argent patiné)



Crémone Opéra
Coloris :
blanc bouton laiton

Options disponibles (56mm et 68mm)

- Ferrage par fiches exacta double broche avec caches fiches
- Grille de ventilation
- Porte-fenêtre serrure
- Tapées et fourrure d'isolation
- Volets intérieurs

PORTE-FENÊTRE



Porte fenêtre Estibelle

Finition peinture RAL 7033

Petits bois collés formant 3 carreaux égaux
Crémone décorative et fiches turlupets vieil argent

Panneaux de soubassement



Panneau lisse



Panneau platebande



Panneau table saillante

Traverse ou seuil

- Traverse basse bois avec protection aluminium
- Seuil aluminium PMR 20mm
- Seuil aluminium 47mm

GAMME 68Mm

**pour des performances thermiques,
acoustiques et/ou sécuritaires renforcées**

Résultats d'essais
Air-Eau-Vent
A*4 E*7B V*B3

- Dormant 63mm
- Ouvrants 68mm assemblage traditionnel à double enfourchement
- Vitrage 4/20/10 ITR à Isolation Thermique Renforcée en standard (faible émissivité + gaz argon + intercalaire warm-edge noir) autres options jusqu'à 36mm
- Ferrage par fiches double broche réglables en 3 dimensions équipées de caches-fiches plats en standard (turlupets en option)

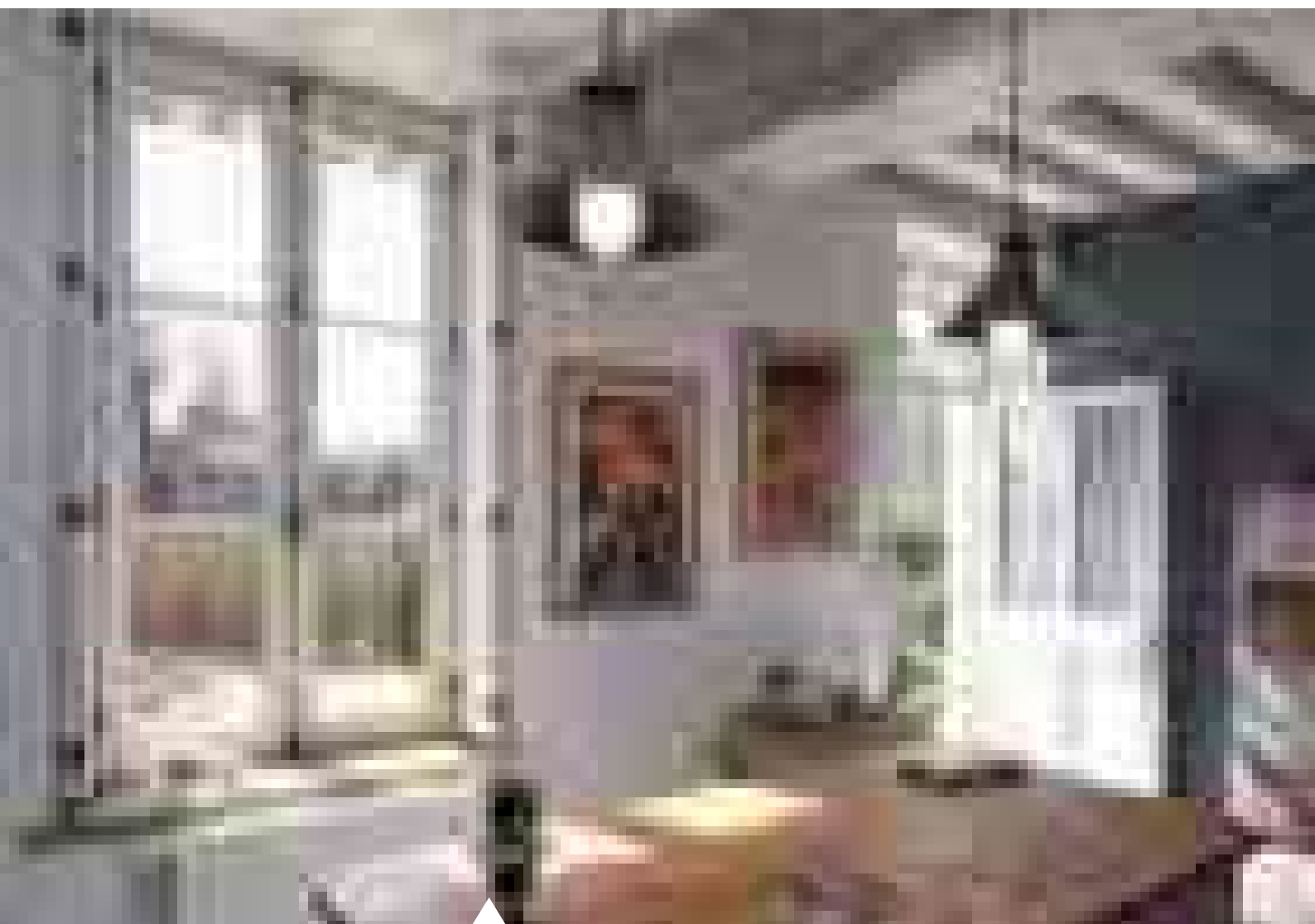


Fenêtre Estibelle un vantail
Petits bois collés formant 10 carreaux égaux
Finition peinture RAL 7024
Poignée olive et fiches turlupets vieil argent

Estilou

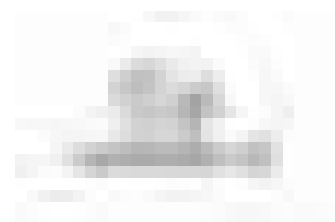
L'Authentique

A mi-chemin entre la modernité et la tradition, l'Estilou conviendra parfaitement aux **maisons anciennes ou demeures de caractère**. Fenêtre bois à **recouvrement**, elle vous offre la fermeture traditionnelle **mouton et gueule de loup** agrémentée selon votre choix d'une crémone véritable ou d'une espagnolette.



Fenêtre Estilou

Finition peinture blanche RAL 9016
Petits bois mixtes formant 3 carreaux égaux
Cremone véritable et fiches turlupet vieil argent

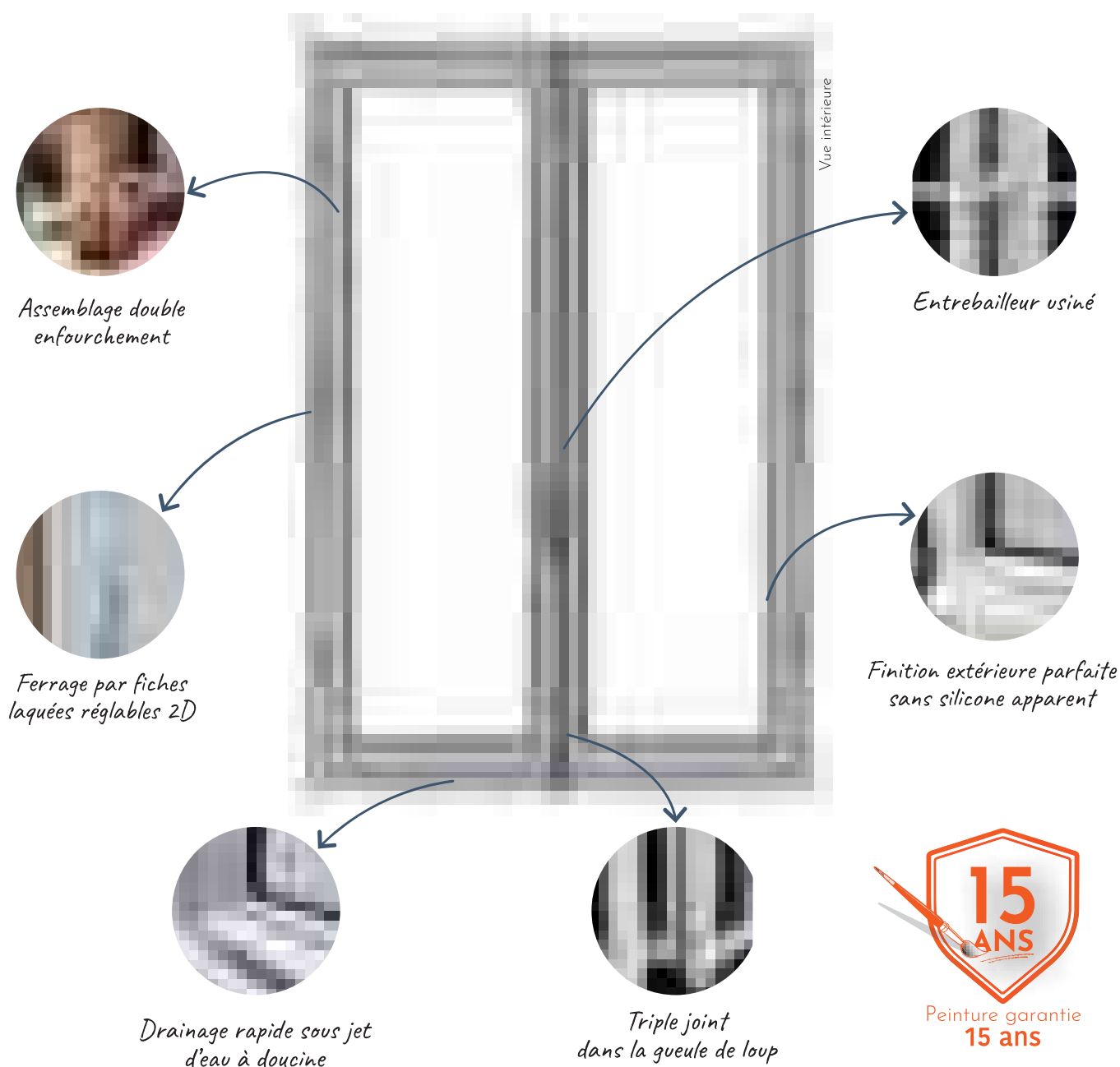


Fenêtre bois à recouvrement avec fermeture mouton et gueule de loup

Résultats d'essais
Air-Eau-Vent
A*4 E*7B V*C2

Descriptif technique

- Dormant 53mm
- Ouvrants 56mm assemblage traditionnel à double enfourchement
- Double joint d'étanchéité périphérique (1 sur les ouvrants et 1 sur le dormant)
- Vitrage 4/16/4 ITR à Isolation Thermique Renforcée en standard (faible émissivité + gaz argon + intercalaire warm-edge noir) autres options jusqu'à 26mm
- Fermeture par véritable crémone avec poignée olive
- Petits bois en option
- Entrebailleur usiné (pour crémone olive posée en usine)
- Crémone encastrée sur fenêtre simple vantail pour garantir l'étanchéité



PERSONNALISATION

Essence de bois



Chêne



Bois exotique d'Afrique



Eucalyptus Red Grandis
 finition peinture uniquement

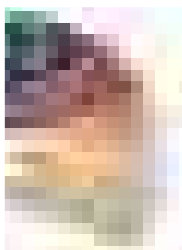


Pin sylvestre
 profil pente à 15° obligatoire

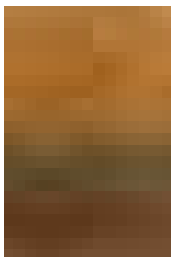


Mélèze
 profil pente à 15° obligatoire

Finition



Peinture
garantie 15 ans
(tous RAL)



Lasures
claire ou foncée



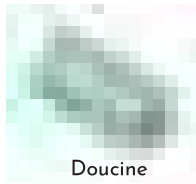
Huilée
(intérieur
et sur chêne uniquement)

Type d'ouverture



à la française

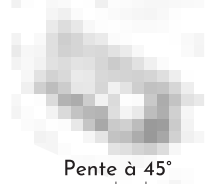
Moulure



Doucine



Pente à 15°



Pente à 45°
 imitation solin de mastic

Jet d'eau



Doucine



Pente à 15°



Arrondi

Nez d'appui



22mm arrondi



67mm arrondi



ABF arrondi



22mm carré



67mm carré



ABF carré

Petits bois



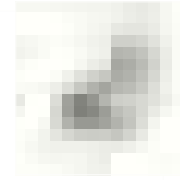
Collés



Mixtes

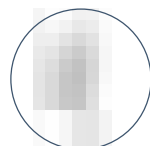


Incorporés

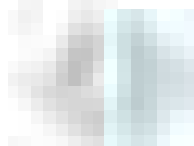


Mortaisés

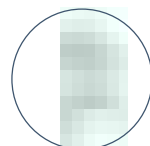
Choisissez le profil intérieur et extérieur des petits bois pour personnaliser vos menuiseries



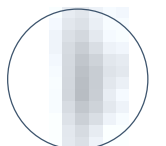
option : pente 15°



doucine (intérieur et extérieur)
intérieur ◀ ▶ extérieur



option : pente 15°

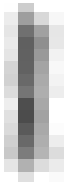


option : pente 45°

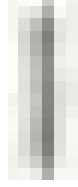
Quincaillerie

Collection Moderne

○ ● ● (blanc/ noir / Titane F9)



Fiches plates
(en standard)



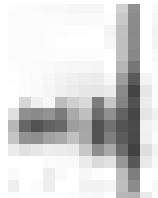
Fiches double broche
avec caches fiches plats

Collection Traditionnelle

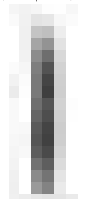
○ ● ● ● (blanc / noir / laiton vieilli / vieil argent)



Crémone véritable
avec poignée olive
ou poignée béquille sur platine
(en option)



Espagnolette
(en option)



Fiches turlupets
(en option)



Fiches double broche
avec caches fiches
turlupets

Collection Patrimoine

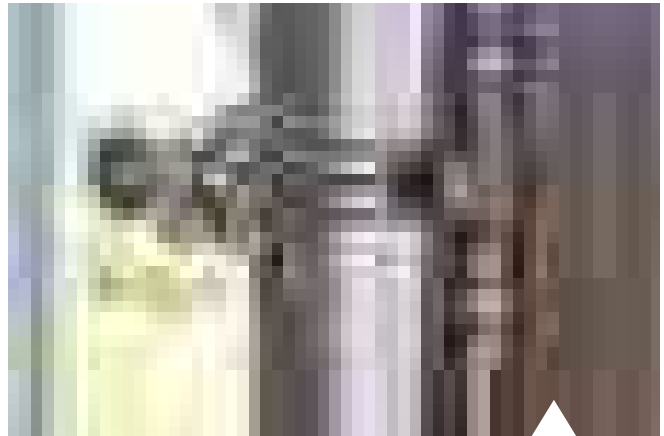
○ ● ● ● (blanc / vernis mat / bronze / argent patiné)



Crémone Opéra
Coloris :
blanc bouton laiton



Fermeture à mouton et gueule de loup



Espagnolette vieil argent

Options disponibles (56mm et 68mm)

- Ferrage par fiches exacta double broche avec caches fiches
- Grille de ventilation
- Porte-fenêtre
- Tapées et fourrure d'isolation
- Volets intérieurs

PORTE-FENÊTRE



Porte fenêtre Estilou

Finition peinture blanche RAL 9016
Crémone véritable et fiches turlupets vieil argent

Panneaux de soubassement



Panneau lisse

Panneau platebande

Panneau table saillante

Traverse ou seuil

- Traverse basse bois avec protection aluminium

GAMME 68mm

**pour des performances thermiques,
acoustiques et/ou sécuritaires renforcées**

Résultats d'essais
Air-Eau-Vent
A*4 E*7B V*C2

- Dormant 65mm
- Ouvrants 68mm assemblage traditionnel à double enfourchement
- Vitrage 4/20/10 ITR à Isolation Thermique Renforcée en standard (faible émissivité + gaz argon + intercalaire warm-edge noir) autres options jusqu'à 36mm
- Ferrage par fiches double broche réglables en 3 dimensions équipées de caches-fiches plats en standard (turlupets en option)



Fenêtre Estilou

Finition peinture blanche RAL 9016
Petits bois mixtes formant 4 carreaux égaux
Crémone véritable et fiches turlupets vieil argent

Tradilou

L'Hausmannienne

De **conception traditionnelle** dite « Hausmannienne » avec sa **fermeture à mouton et gueule de loup**, la fenêtre bois Tradilou répond parfaitement aux problématiques de rénovation de sites classés ou demeures de caractère.

Véritable tour de force des menuisiers d'Atulam, la Tradilou associe l'esthétique des fenêtres anciennes avec les performances des menuiseries d'aujourd'hui et permet de répondre aux exigences des Architectes des Bâtiments de France.

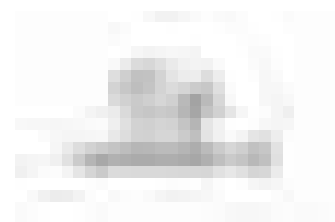


Fenêtre Tradilou

Finition peinture blanche RAL 9016

Forme cintre surbaissé

Crémone véritable et paumelles turlupets vieil argent



Fenêtre bois à rive droite avec fermeture mouton et gueule de loup

Résultats d'essais
Air-Eau-Vent
A*4 E*7B V*C2

Descriptif technique

- Dormant 78mm
- Ouvrants 56mm assemblage traditionnel à double enfourchement
- Conception à rive droite (ouvrants sur le même plan que le dormant, pas de recouvrement)
- Double joint d'étanchéité périphérique (1 sur les ouvrants et 1 sur le dormant)
- Vitrage 4/16/4 ITR à Isolation Thermique Renforcée en standard (faible émissivité + gaz argon + intercalaire warm-edge noir) autres options jusqu'à 26mm
- Fermeture par véritable crémone avec poignée olive
- Petits bois en option
- Entrebâilleur usiné (pour crémone olive posée en usine)
- Crémone encastrée sur fenêtre simple vantail pour garantir l'étanchéité



PERSONNALISATION

Essence de bois



Chêne



Bois exotique d'Afrique

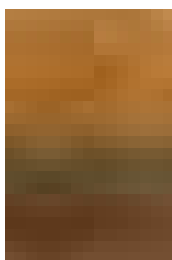


Eucalyptus Red Grandis
 finition peinture uniquement

Finition



Peinture
garantie 15 ans
(tous RAL)



Lasures
claire ou foncée



Huilée
(intérieur
et sur chêne uniquement)

Type d'ouverture

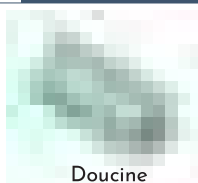


à la française



à soufflet

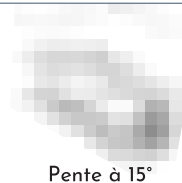
Moulure



Doucine

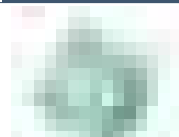


Pente à 45°
imitation solin de mastic



Pente à 15°

Jet d'eau



Doucine



Pente à 15°



Arrondi

Nez d'appui



22mm arrondi



67mm arrondi



ABF arrondi



22mm carré



67mm carré



ABF carré

Petits bois



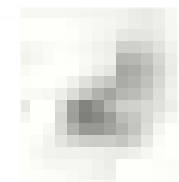
Collés



Mixtes

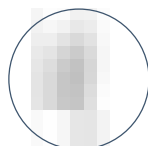


Incorporés

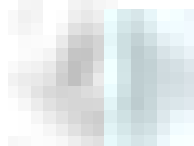


Mortaisés

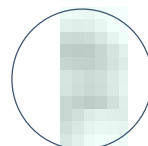
Choisissez le profil intérieur et extérieur des petits bois pour personnaliser vos menuiseries



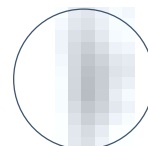
option : pente 15°



doucine (intérieur et extérieur)
intérieur ◀ ▶ extérieur



option : pente 15°



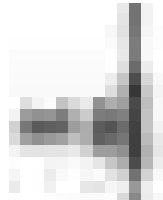
option : pente 45°

Quincaillerie

Traditionnelle ○ ● ● ● (blanc / noir / laiton vieilli / vieil argent)

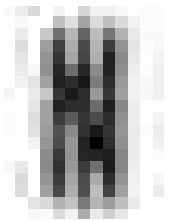


Crémone décorative avec poignée olive ou poignée béquille sur platine (en option)

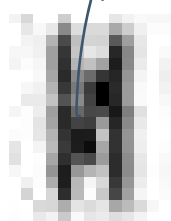


Espagnolette (en option)

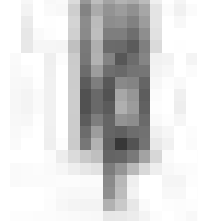
La bague en laiton permet d'éviter les frottements entre les deux pièces de la paumelle.



Paumelle à turlupets



Paumelle à bouts ronds



Paumelle pour volets intérieurs

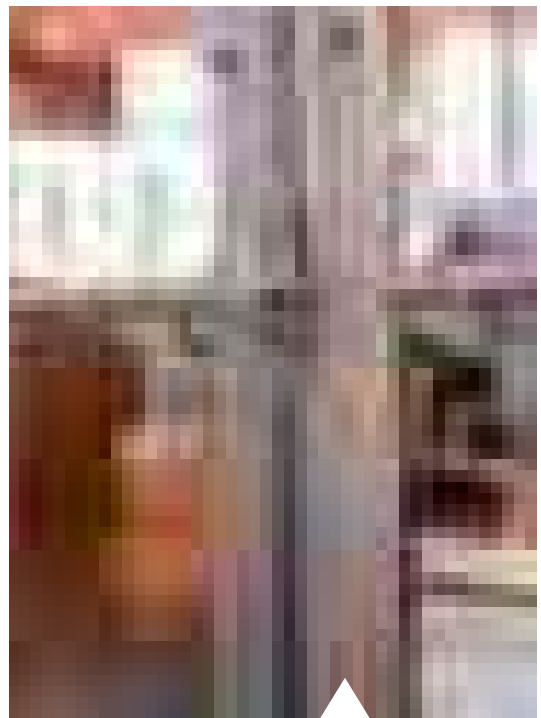
Les paumelles permettent de fixer les ouvrants sur le dormant. Chaque paumelle est entaillée dans le bois par nos menuisiers en atelier pour un réglage sur mesure.

Collection Patrimoine

○ ● ● ● (blanc / vernis mat / bronze / argent patiné)



Crémone Opéra
Coloris : blanc bouton laiton



Crémone Opéra en finition argent patiné



Fermeture à mouton et gueule de loup avec entrebailleur usiné (pour crémone olive posée en usine)

Options disponibles (56mm et 68mm)

- Grille de ventilation
- Porte-fenêtre serrure
- Tapées et fourrure d'isolation
- Volets intérieurs

PORTE-FENÊTRE



Porte fenêtre Tradilou

Finition peinture blanche RAL 9016
Menuiseries droites avec impostes plein cintre
Repose des crémones d'origine, paumelles blanches

Panneaux de soubassement



Panneau lisse

Panneau platebande

Panneau table saillante

Traverse ou seuil

- Traverse basse bois avec protection aluminium
- Seuil aluminium PMR 20mm

GAMME 68mm

**pour des performances thermiques,
acoustiques et/ou sécuritaires renforcées**

Résultats d'essais
Air-Eau-Vent
A*4 E*7B V*C2

- Dormant 90mm
- Ouvrants 68mm assemblage traditionnel à double enfourchement
- Vitrage 4/20/10 ITR à Isolation Thermique Renforcée en standard (faible émissivité + gaz argon + intercalaire warm-edge noir) autres options jusqu'à 36mm
- Ferrage par paumelles entaillées à bouts ronds

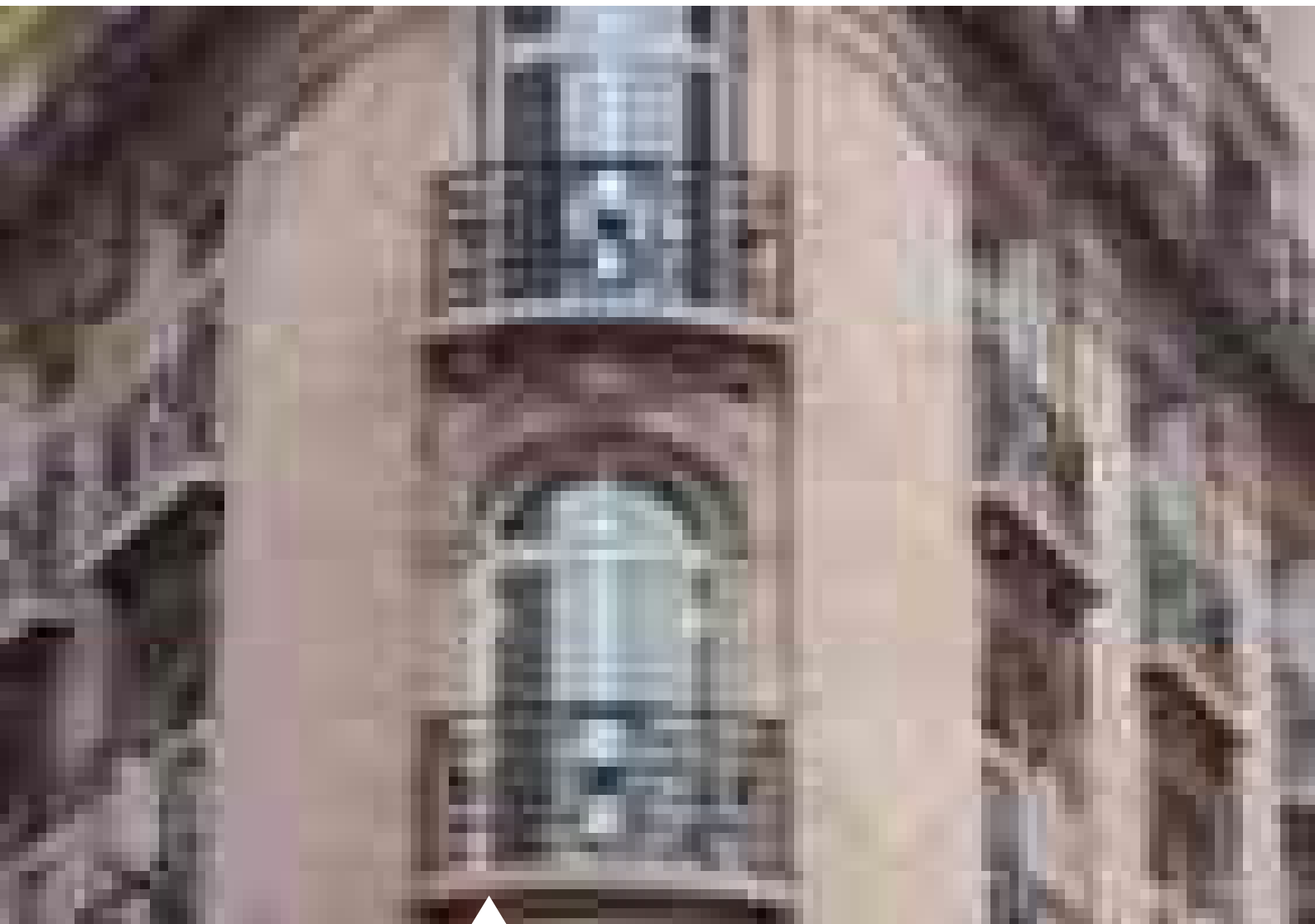


Fenêtre Tradilou
Finition peinture blanche RAL 9016
Espagnolette et paumelles turlupets vieil argent
Volets intérieurs suivant le cintre

Nos menuiseries spécifiques

Cintrée en plan

C'est tout le savoir-faire d'Atulam que l'on retrouve dans cette menuiserie de haute technicité. Particulièrement adaptée aux demeures de style ou à la restauration de patrimoine historique (tours de châteaux), la fenêtre cintrée en plan avec son vitrage bombé confère une originalité toute particulière à votre résidence.



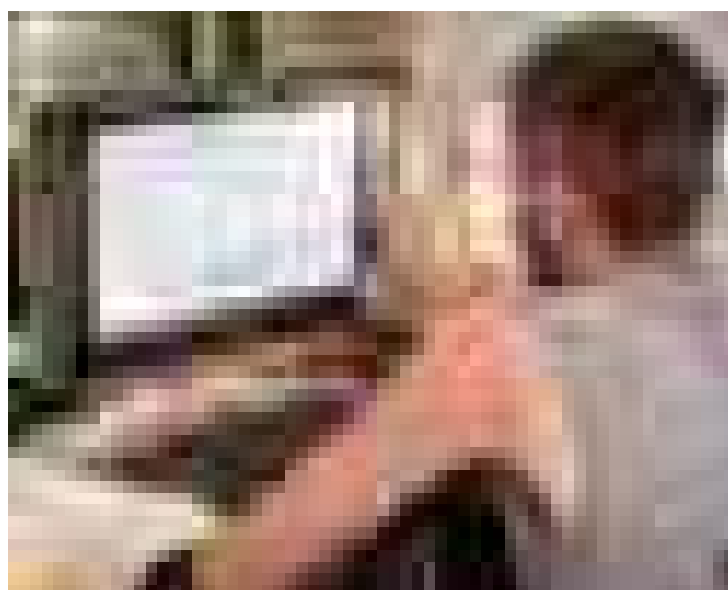
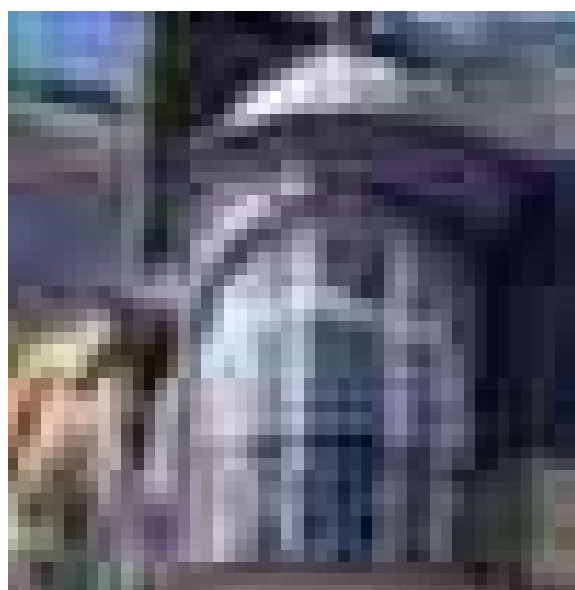
Fenêtres cintrées en plan,
Champs Elysées
Finition peinture blanche RAL 9016

Descriptif technique

- Disponible dans la gamme Tradilou
- Menuiserie réalisable en chêne ou bois exotique d'Afrique
- Dormant 53mm
- Ouvrants 56mm cintrés en plan assemblage traditionnel à double enfourchement
- Vitrage bombé 4/16/4 ITR (faible émissivité + gaz argon + intercalaire warm-edge noir) ou droit sur étude
- Double joint d'étanchéité
- Ferrage par paumelles et fermeture par crémone encastrée



Avant toute commande, une étude de faisabilité doit être formulée auprès de notre service devis



Repliable

Le repliable est composé de plusieurs vantaux qui s'ouvrent et se referment à la manière d'un accordéon permettant ainsi de libérer l'espace pour une circulation sans entrave entre l'intérieur et l'extérieur. Généralement vitré, il permet de profiter de la vue sur l'espace extérieur tout en apportant un maximum de lumière. Facile à manoeuvrer, son ouverture agrandit votre espace de vie sur le jardin ou la terrasse.



Repliable 3 vantaux

Chêne

Finition intérieure huilé naturel

Finition peinture extérieure

Poignées et paumelles blanches

Descriptif technique

- **Dormant 53mm**
- **Ouvrants 56mm assemblage double enfourchement**
- **3 à 5 vantaux (ouverture à la française) avec 1 vantail de service**
- Menuiserie réalisable en chêne, pin sylvestre, bois exotique d'Afrique, mélèze ou eucalyptus Red Grandis
- Double joint d'étanchéité à frappe périphérique sur ouvrants
- Vitrage 4/16/4 ITR (faible émissivité + gaz argon + intercalaire warm edge noir) en standard
- Serrure 3 points sur le battant et verrouillage point haut et point bas sur les vantaux repliables
- Poignée New York en standard (poignée de porte-fenêtre et de fenêtre)
- Paumelles avec vissage non apparent
- Rail de guidage porteur en aluminium avec galets silencieux
- Moulures à doucine (option possible pente à 15°)
- Profil extérieur à doucine (option possible pente à 15° ou pente à 45°)
- Petits bois en option
- Seuil aluminium 31mm

- en cas de volets roulants, prévoir un élargissement de la traverse haute pour fixation dans la baie maçonnerie
- en cas d'imposte, prévoir un système de reprise de charge indépendant

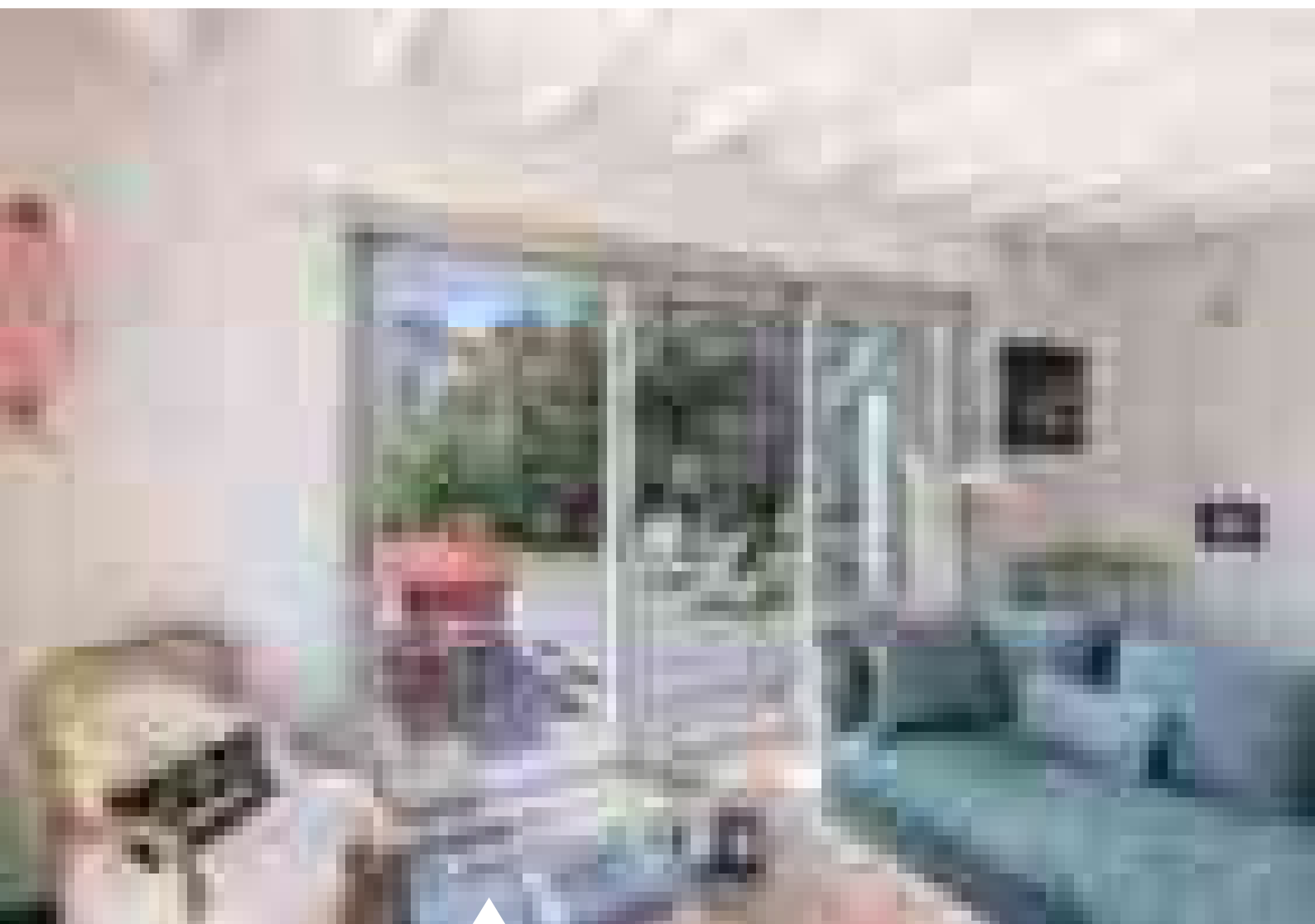
Limites dimensionnelles

- Poids maximal par vantail : 100kg
- Largeur maximale d'un vantail : 1000mm
- Largeur minimale d'un vantail : 600mm
- Hauteur maximale d'un vantail : 2350mm
- Hauteur maximale dormant (sol fini) : 2415mm

Baie coulissante

Avec son ouverture coulissante classique peu encombrante et son apport de lumière naturelle, la baie vitrée est très plébiscitée que ce soit dans la construction ou la rénovation.

En choisissant le bois, vous profiterez d'une baie vitrée esthétique, entièrement personnalisable et durable.

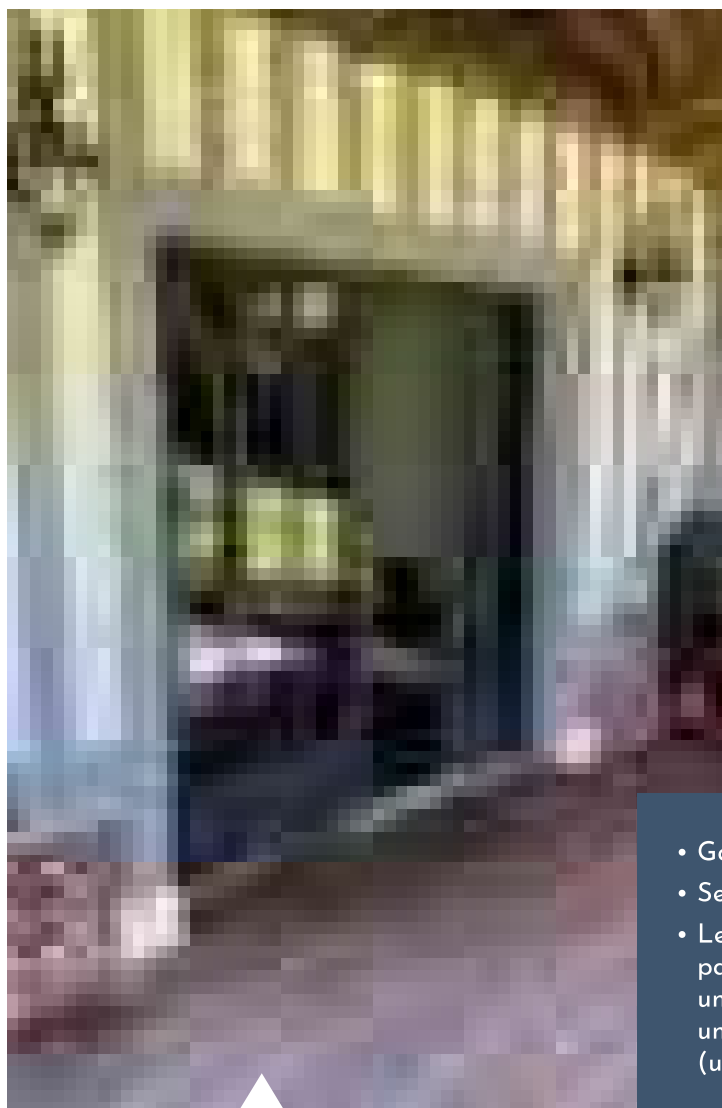


Baie coulissante

Finition peinture «gris clair» RAL 7035

Descriptif technique

- Menuiserie réalisable en chêne, bois exotique d'Afrique, pin sylvestre, mélèze, eucalyptus Red Grandis
- **2 à 4 vantaux selon configurations suivantes**
 - > **1 vantail fixe + 1 vantail coulissant**
 - > **2 vantaux coulissants**
 - > **1 vantail fixe + 2 vantaux coulissants**
 - > **2 vantaux fixes + 2 vantaux coulissants**
- Ouvrant 56mm assemblage traditionnel à double enfourchement
- Double joint d'étanchéité périphérique sur ouvrants
- Vitrage jusqu'à 24mm, 4/16/4 ITR en standard (faible émissivité + gaz argon + intercalaire warm-edge noir)
- Ferrure soulevante - coulissante avec chariot de roulement guidé sur un rail aluminium
- Système actionné par crémone serrure pouvant être équipé d'un barillet (en option)
- Profil de guidage supérieur en aluminium pour vantail soulevant coulissant
- Moulures et petits bois (en option) à doucine (option possible pente à 15°)



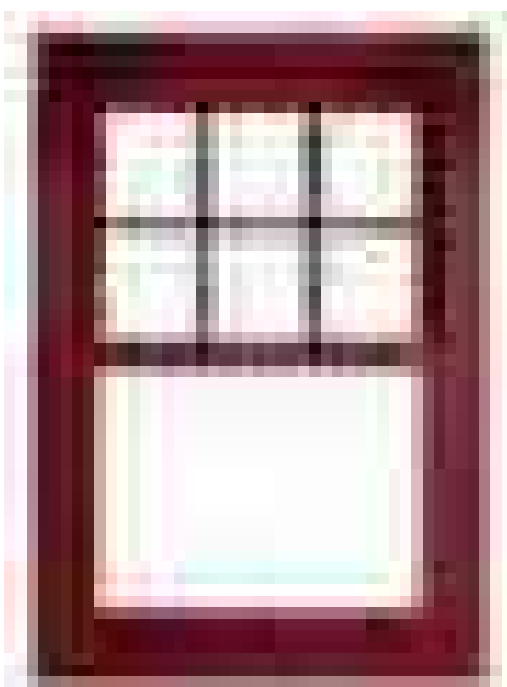
Baie coulissante à galandage
Finition peinture

Options disponibles

- Galandage
- Seuil aluminium
- Le coulissant peut être motorisé et piloté par une simple traction sur la poignée, un interrupteur, une télécommande ou encore un détecteur de mouvement (uniquement sur étude)
- Coulissant 68mm sur étude

Guillotine

Idéale pour optimiser l'espace, la fenêtre à guillotine s'ouvre et se ferme grâce au coulissement vertical de son battant inférieur. Typiquement utilisée dans les cuisines, elle solutionne les problèmes d'ouverture de fenêtre devant les éviers : aucun battant ne vient se heurter à la robinetterie.



Descriptif technique

- Menuiserie réalisable en chêne, bois exotique d'Afrique, pin sylvestre, mélèze, eucalyptus Red Grandis
- Dormant 152mm
- Ouvrants 56mm assemblage **double enfourchement**
- Poignée Nevers ou Verona
- Ressorts encastrés dans le dormant
- Vitrage jusqu'à 22mm, 4/14/4 ITR en standard (faible émissivité + gaz argon + intercalaire warm-edge noir)
- Moulures et petits bois (en option) à doucine (option possible pente 15° ou pente 45° pour l'extérieur)

Options possibles

- Gamme 68mm
- Aile de rénovation rapportée 35mm



Ouverture à l'anglaise

En France, les fenêtres s'ouvrent traditionnellement vers l'intérieur, ce qui leur vaut le nom d'"ouverture à la française". En revanche, les battants de la fenêtre à l'anglaise s'ouvrent vers l'extérieur. Ce type d'ouverture est idéal pour les espaces intérieurs restreints, car les battants ne prennent pas de place lorsqu'ils sont ouverts, permettant ainsi de maximiser l'espace disponible dans la pièce.

Descriptif technique

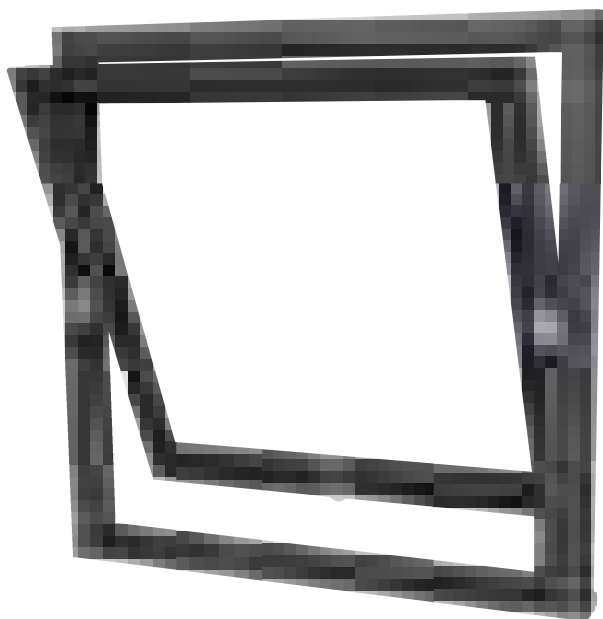
- Menuiserie réalisable en chêne, bois exotique d'Afrique, pin sylvestre, mélèze, eucalyptus Red Grandis
- Dormant 53mm
- Ouvrants 56mm assemblage à double enfourchement
- Vantaux symétriques avec poignée décentrée
- Joint d'étanchéité périphérique sur ouvrants
- Vitrage jusqu'à 26mm, 4/16/4 en standard (faible émissivité + gaz argon + intercalaire warm-edge noir)

Quincaillerie et moulures au choix



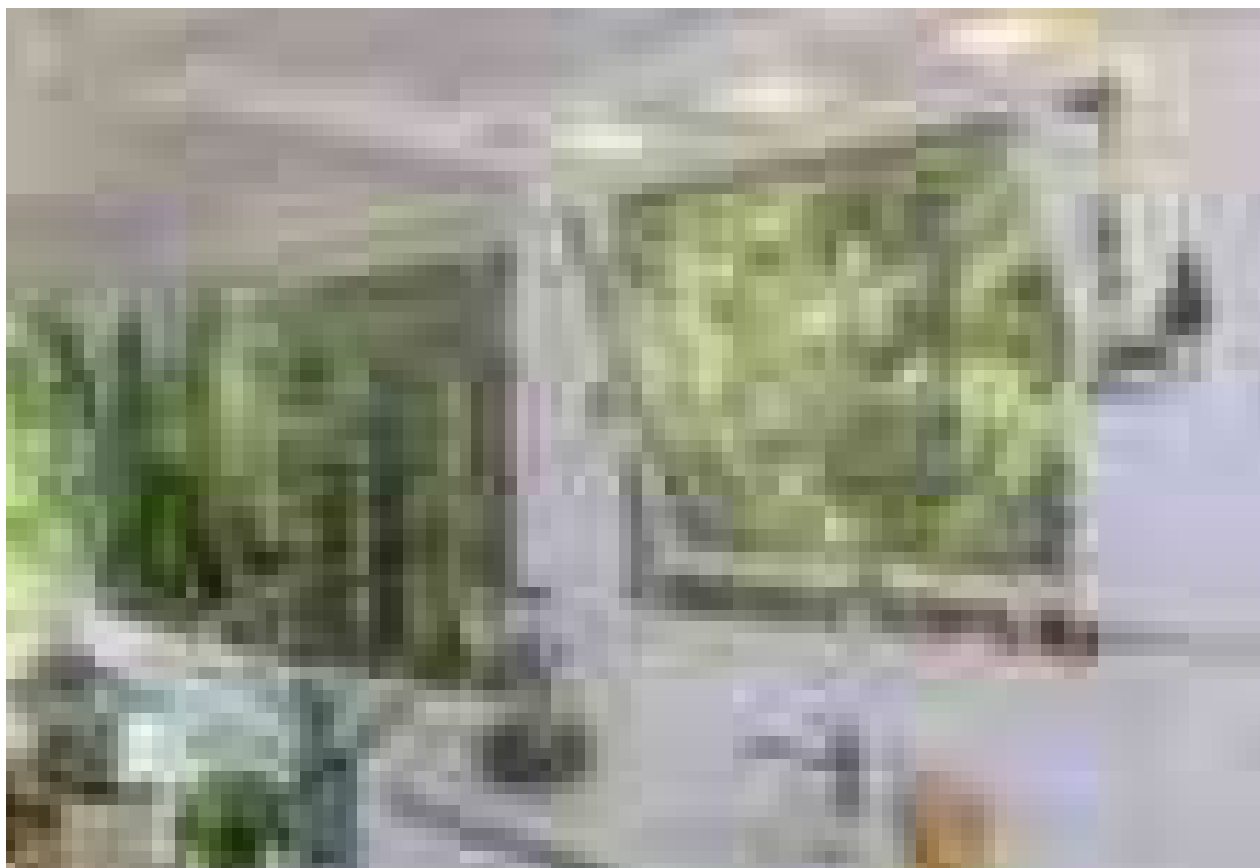
Basculant

Pivotant sur un axe horizontal, le battant du basculant crée deux ouvertures permettant la circulation de l'air assurant la ventilation de votre pièce. Idéal pour apporter de la lumière dans les pièces exigües, ce système d'ouverture sans débattement optimise votre espace de vie.



Descriptif technique

- Menuiserie réalisable en chêne, bois exotique d'Afrique, pin sylvestre, mélèze, eucalyptus Red Grandis
- Dormant 56mm
- Ouvrant 56mm assemblage à **double enfourchement**
- Joint d'étanchéité périphérique
- Vitrage jusqu'à 24mm, 4/16/4 ITR en standard (faible émissivité + gaz argon + intercalaire warm-edge noir)
- Fermeture par crémone encastrée
- Ferrage par pivot avec arrêt à 25° et blocage à 180° par boutons poussoirs (finition teinte champagne)
- Moulure et petits bois (en option) à doucine (option possible pente 15° ou pente 45° pour l'extérieur)
- Petits bois en option



Œil de bœuf

Menuiserie très ancienne, les origines de l'œil de bœuf remontent au XVI^e siècle. D'abord utilisé sur les bâtiments religieux comme les églises et cathédrales, il est ensuite repris dans l'architecture civile pour les maisons bourgeoises. Aujourd'hui, il séduit par sa forme originale et devient un élément design dans l'architecture contemporaine.



Descriptif technique

- Menuiserie réalisable en chêne, bois exotique d'Afrique, pin sylvestre, mélèze, eucalyptus Red Grandis
- **Ouvrant et dormant : 46mm pour l'œil de bœuf ouvrant**
- **Dormant : 53mm pour l'œil de bœuf fixe**
- Vitrage jusqu'à 24mm, 4/16/4 ITR en standard (faible émissivité + gaz argon + intercalaire warm-edge noir)

Option possible

- Gamme Tradilou (rive droite)







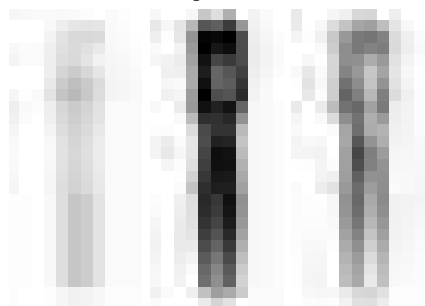
Quincaillerie



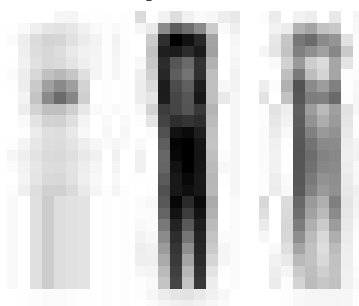
Collection Moderne

POIGNÉES (ESTIBELLE)

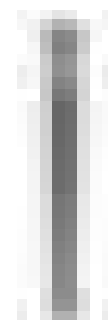
Poignées standard



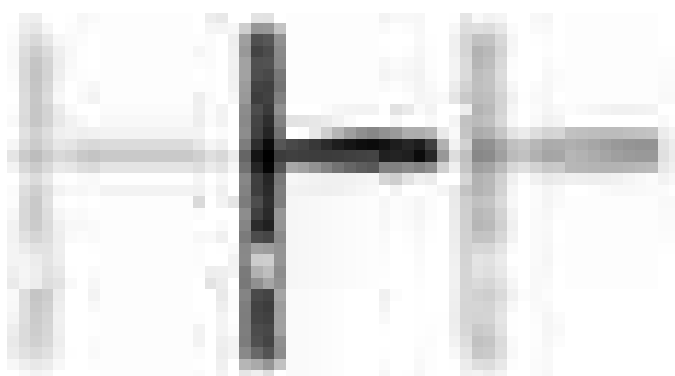
Poignées à clé



POIGNÉE DE COULISSANT



POIGNÉES SERRURE PORTE-FENÊTRE (ESTIBELLE - TRADILOU)



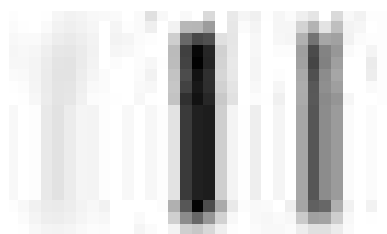
POIGNÉE DE CHÂSSIS GUILLOTINE

modèle Vérona



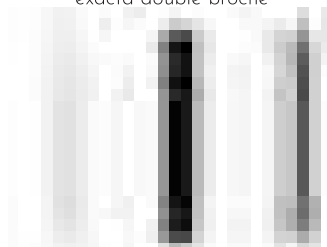
FICHES (ESTIBELLE - ESTILOU)

Fiche plate



CACHE FICHES (ESTIBELLE - ESTILOU)

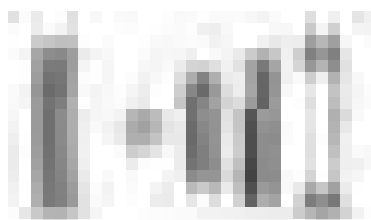
Cache fiche plat sur fiche exacta double broche



Fiche exacta à réglage tridimensionnel



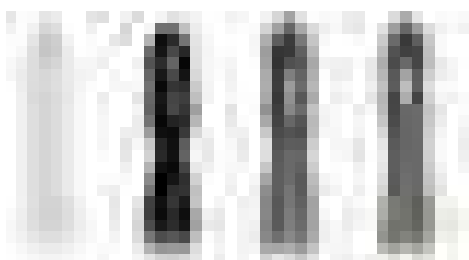
CACHES OB (ESTIBELLE)



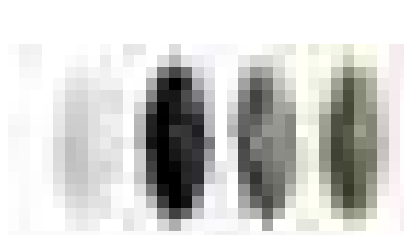
Collection Traditionnelle

POIGNÉES (ESTIBELLE)

Poignée béquille sur platine

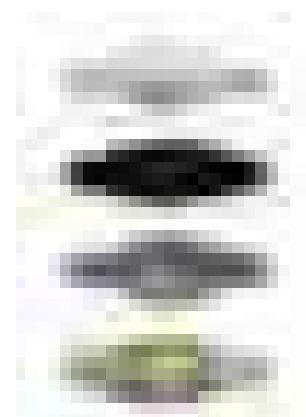


Poignée olive sur platine



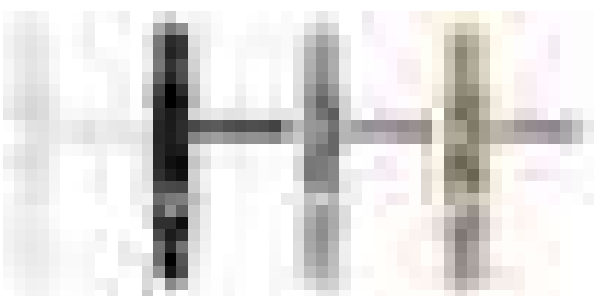
POIGNÉE DE CHÂSSIS GUILLOTINE

modèle Nevers

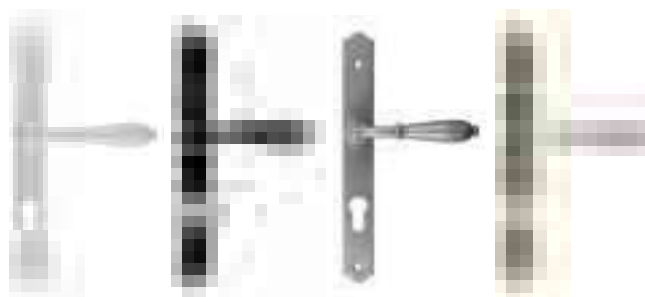


POIGNÉES PORTE-FENETRE SERRURE

modèle Bourgogne

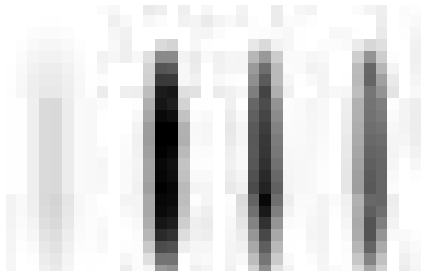


modèle Nevers



FICHES (ESTIBELLE - ESTILOU)

Fiches turlupets

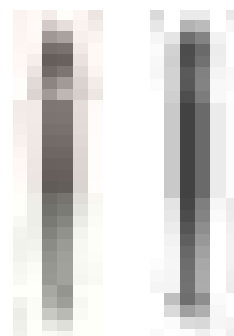


CACHE FICHES (ESTIBELLE - ESTILOU)

Cache fiche turlupet
sur fiche exacta double broche

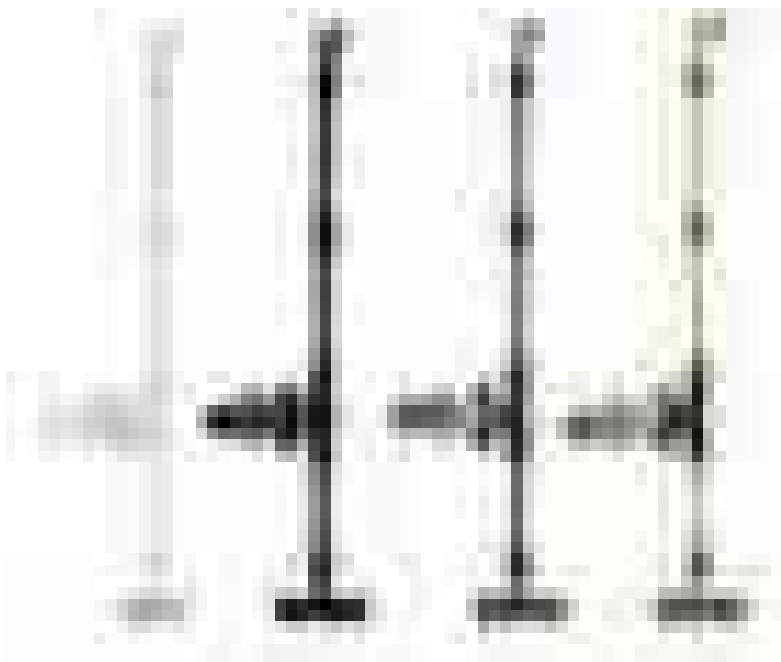


POIGNÉES DE COULISSANT



Les quincailleries sont présentées dans l'ordre de coloris suivant : ○ Blanc ● Noir ● Vieil argent ● Laiton vieilli

ESPAGNOLETTES
(ESTILOU - TRADILOU)

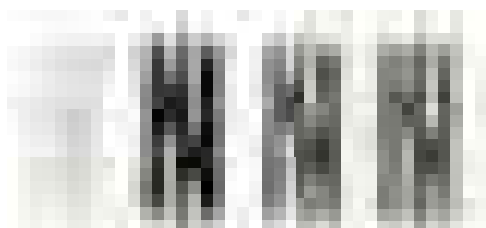


CRÉMONES
CRÉMONE VÉRITABLE SUR ESTILOU ET TRADILOU /
CRÉMONE DÉCORATIVE SUR ESTIBELLE

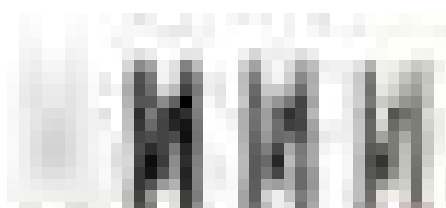


PAUMELLES
(TRADILOU)

Paumelles à turlupet

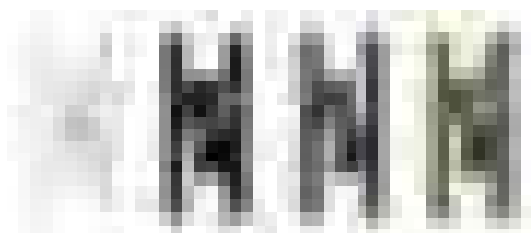


Paumelles à bout rond

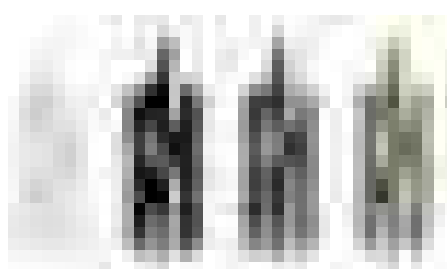


PAUMELLES
(TRADILOU)

Paumelles Picardes



PAUMELLES
(VOLET INTÉRIEUR)

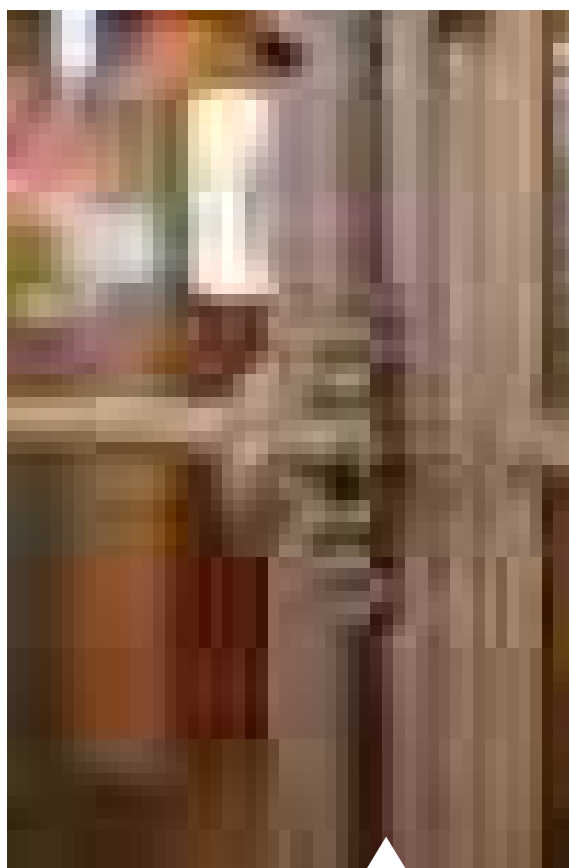


Collection Patrimoine

○ ○ ● ● (blanc / vernis mat / bronze / argent patiné)

CREMONE OPERA

(CREMONE VERITABLE SUR ESTILOU ET TRADILOU
CREMONE DECORATIVE SUR ESTIBELLE)



Crémone Opéra en laiton
finition argent patiné

Récupération de crémones et d'espagnolettes







Réalisations

Menuiseries bois de prestige
Au coeur de la Normandie

Rénovation de l'École Dupanloup
à Boulogne Billancourt

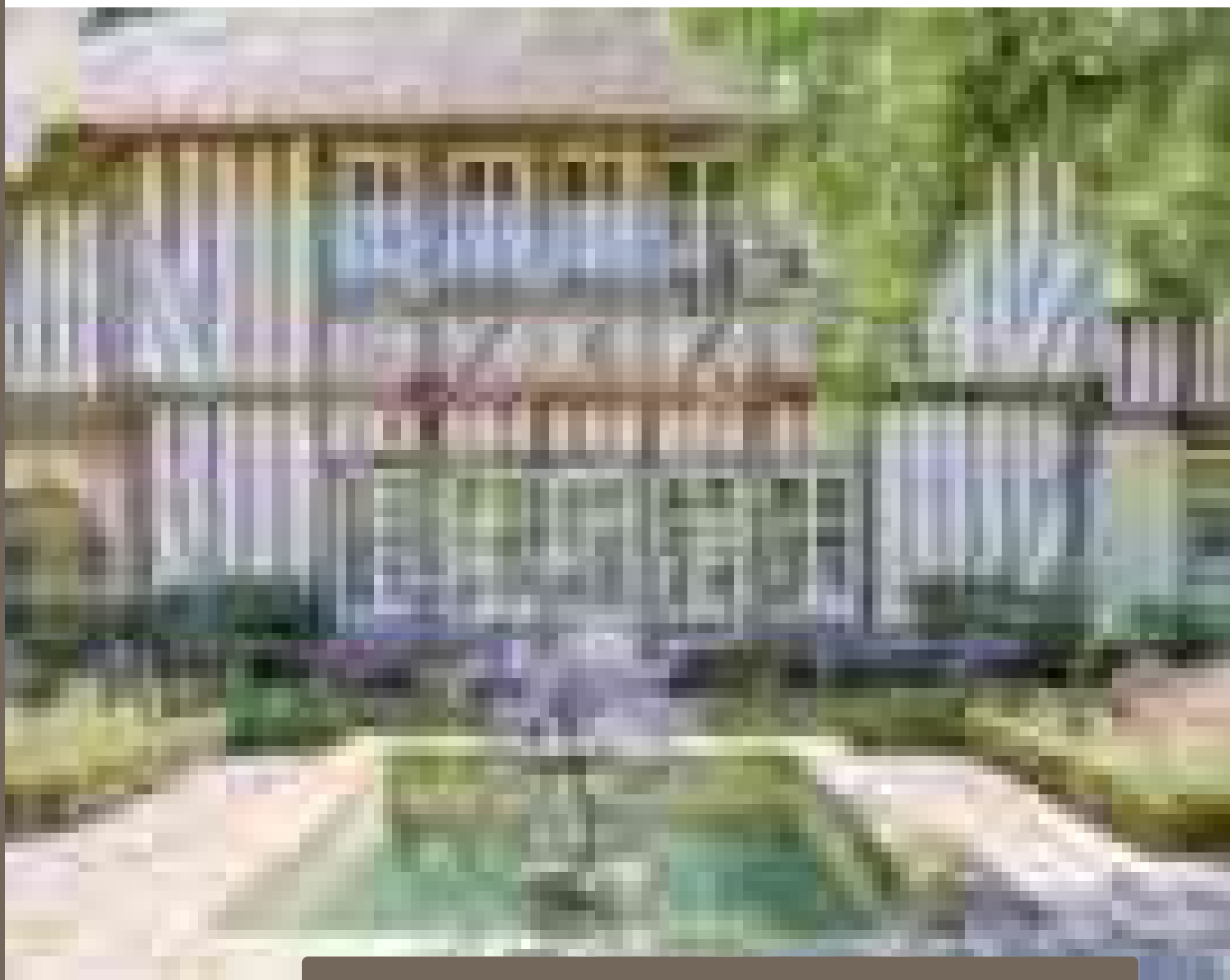
Rénovation dans la tradition
d'un manoir Normand

Fenêtre haussmannienne
mise à l'honneur dans un superbe
immeuble parisien

Patrimoine et rénovation
pour un manoir du XVI^e siècle

Menuiserie sur-mesure
pour une longère
dans les Côtes d'Armor

Menuiseries bois de prestige pour la création de suites de luxe au cœur de la Normandie

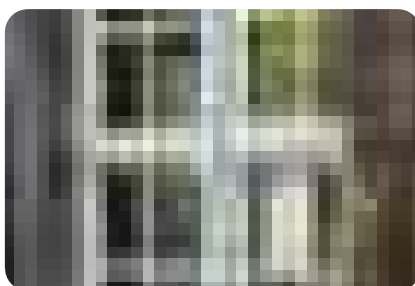
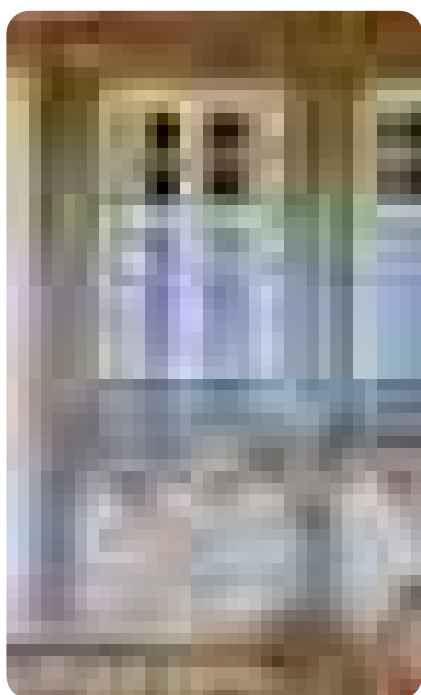


C'est au cœur du Pays d'Auge qu'un couple de propriétaires passionnés a entrepris un projet d'exception : la création d'un espace hôtelier exclusif avec une forte identité de terroir. Pour ce projet de construction, il était évident pour ces puristes de respecter la tradition normande en y intégrant des menuiseries bois sur mesure.

Le choix de la gamme de prestige **Tradilou** a permis de reproduire le charme inimitable de l'ancien avec sa rive droite et sa fermeture à mouton et gueule de loup.



Les propriétaires ont fait le choix d'une finition peinture usine blanche (RAL 9016) garantie 12 ans qui s'harmonise parfaitement avec les colombages, les briques et la chaume typiques des maisons du Pays d'Auge.



Alliant noblesse des fenêtres à l'ancienne et performances des menuiseries d'aujourd'hui, la **Tradilou** est ici agrémentée de **moultures en ogives** reproduisant la **fenêtre traditionnelle normande à croisée**.

Fenêtres Tradilou

Le haut de gamme de la menuiserie bois

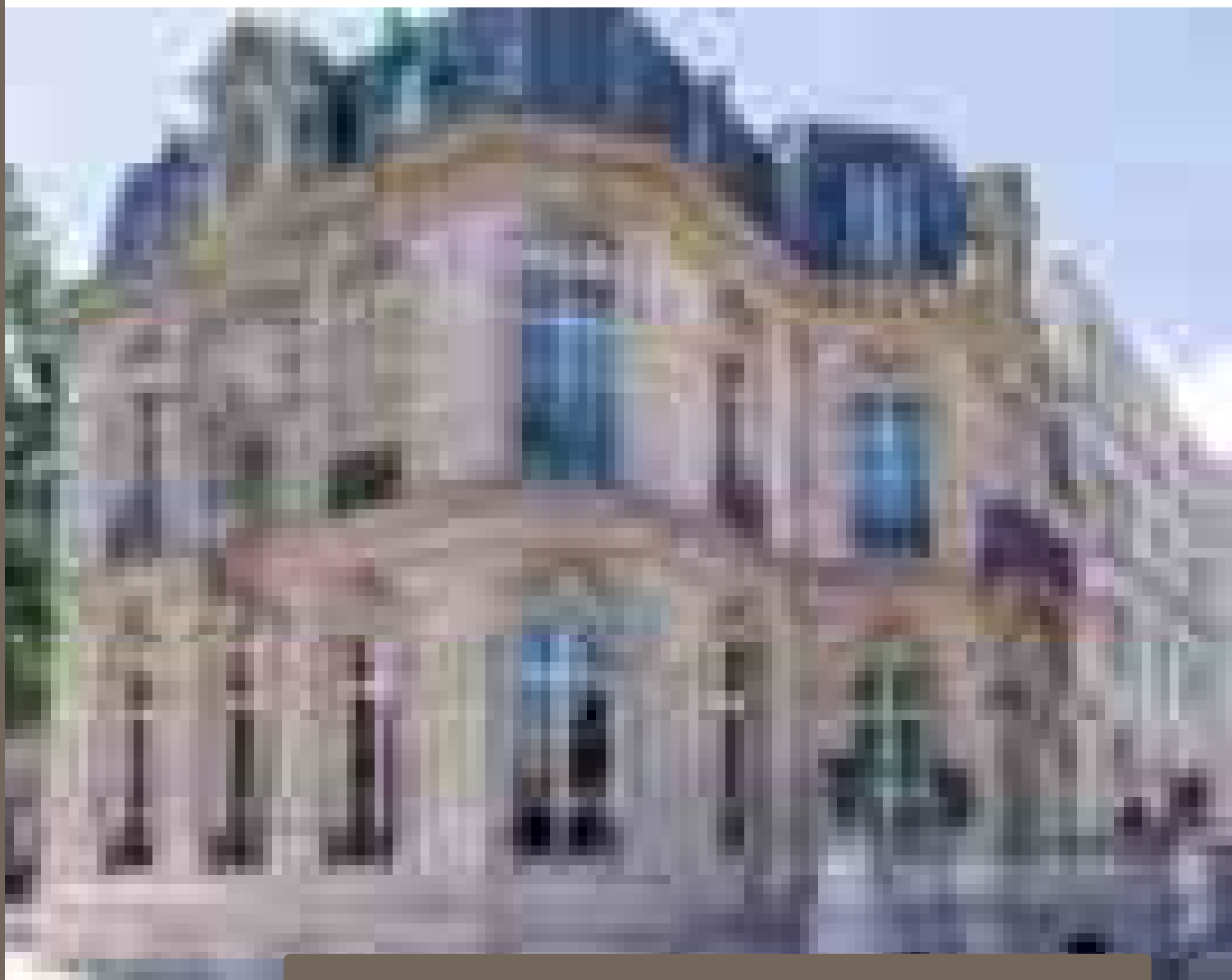


Plus d'une cinquantaine de menuiseries (portes et fenêtres) ont été réalisées sur-mesure pour ce projet. Afin de retranscrire l'esprit de l'époque, **les fenêtres sont composées de petits bois reproduisant les traditionnels petits carreaux normands**.



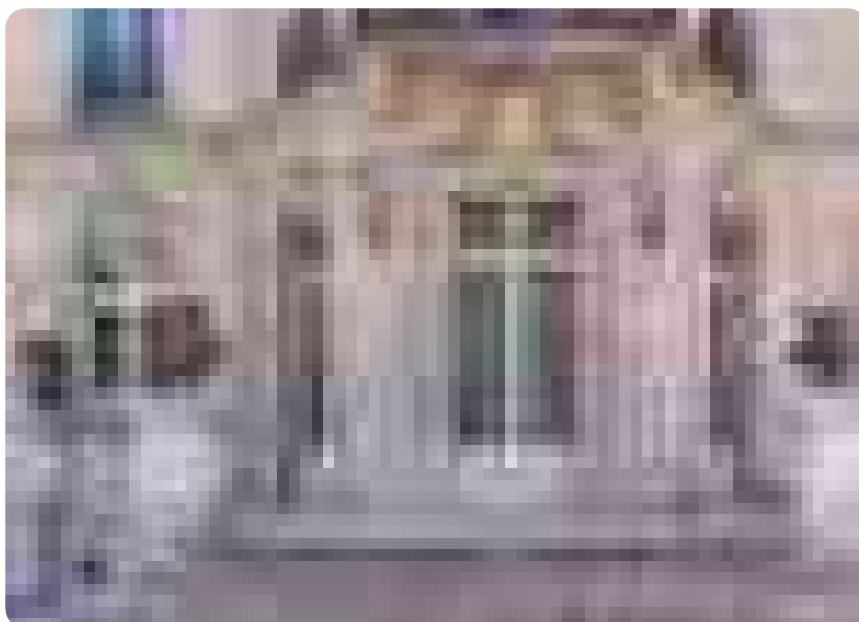
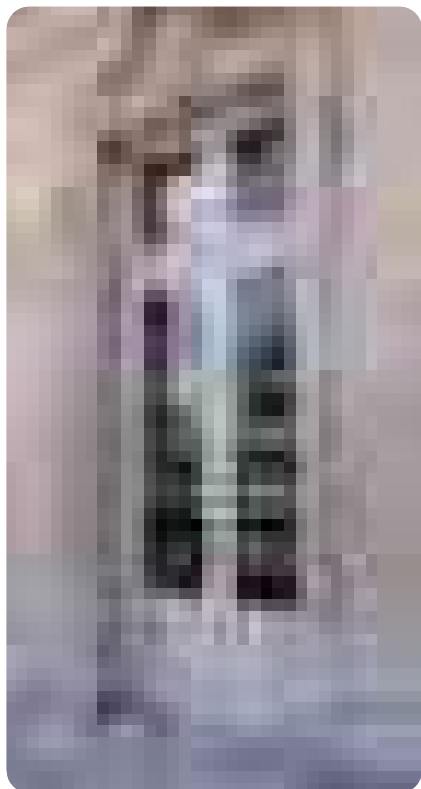
Avec une **finition identique à celle d'un vitrail traditionnel** (trames de plomb et soudures à l'étain) les décors verriers sont assemblés en **double vitrage** permettant à la fois de **décorer et de bénéficier d'une isolation optimale**

Rénovation de l'École Dupanloup à Boulogne Billancourt



La rénovation de l'école Dupanloup s'inscrit dans un projet de préservation et de mise en valeur du patrimoine historique. Ce bâtiment emblématique, qui fut autrefois la demeure du Grand Duc Paul Alexandrovitch de Russie, oncle du Tsar Nicolas II, a une riche histoire. En 1906, le Grand Duc acheta cet ancien palais, autrefois propriété de la princesse Zénaïde Youssoufov. Construite vers 1863, cette demeure a été agrandie par l'ajout d'une magnifique rotonde et d'un jardin d'hiver en 1906, créant un ensemble architectural remarquable référencé par la ville.

Aujourd'hui, la rénovation de l'école inclut l'installation de menuiseries bois sur mesure de la gamme Tradilou, avec **la récupération des crémones et espagnolettes existantes**, respectant ainsi l'authenticité et l'élégance du bâtiment historique.



Fenêtres Tradilou

Finition : RAL 1015

Récupération
des crémones
et espagnolettes
existantes



Ces menuiseries, adaptées avec soin, contribuent à **préserver le charme d'antan** tout en apportant une touche de modernité nécessaire pour assurer **le confort et la sécurité** des occupants actuels de ce lieu chargé d'histoire.

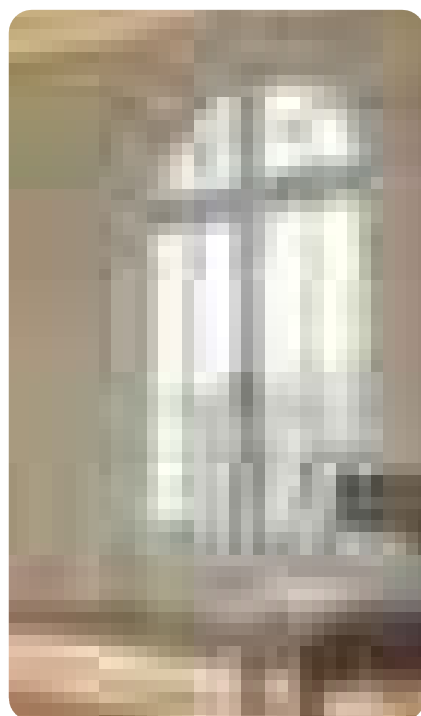
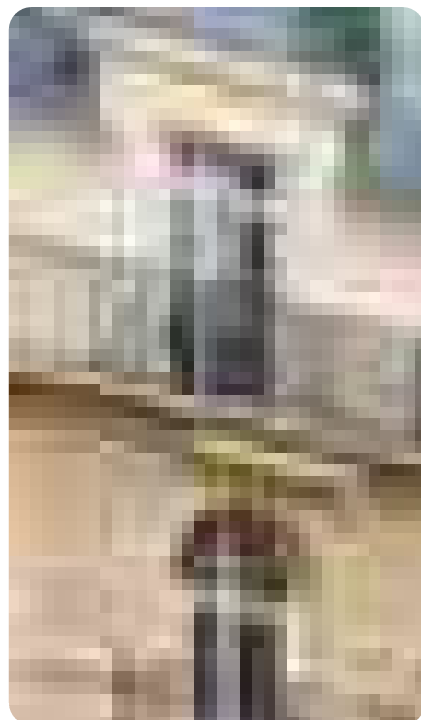
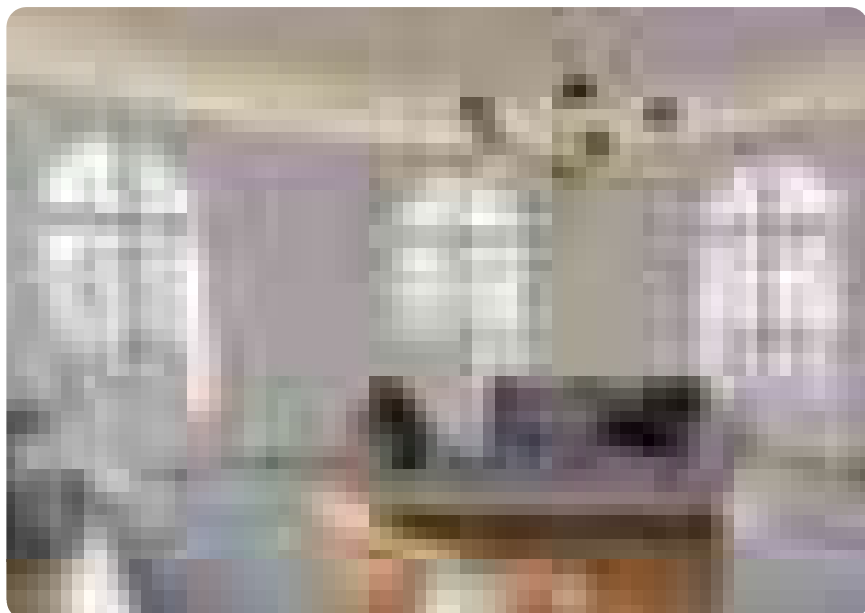


La Tradilou, la fenêtre haussmannienne d'Atulam, mise à l'honneur dans un superbe immeuble parisien



Une nouvelle référence prestigieuse parmi les récentes réalisations Atulam. La rénovation de cet appartement parisien de 250 m² a nécessité le remplacement de 25 menuiseries en dépose totale.

Au programme, des châssis plutôt atypiques, dont de nombreuses portes-fenêtres avec impostes plein cintre et petits bois rayonnants dans l'immense rotonde. La Tradilou, menuiserie à rive droite et à fermeture à mouton et gueule de loup, associe l'esthétique des anciennes fenêtres avec les performances des menuiseries contemporaines. Une réponse 100% sur-mesure pour cette adresse de prestige !



Fenêtres Tradilou

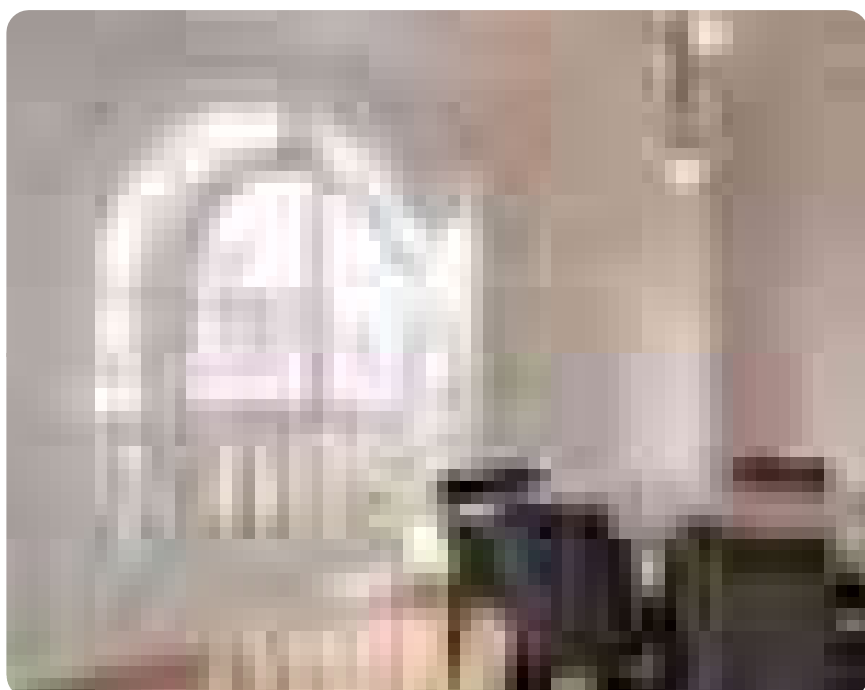
La fenêtre
Haussmannienne
par excellence

FICHE CHANTIER

Lieu : square Lamartine, Paris 16

Durée du chantier : 3 mois

- Modèles : Tradilou et Estibelle
- Nombre de menuiseries : 25
- Essence de bois : Chêne
- Type de pose : dépose totale

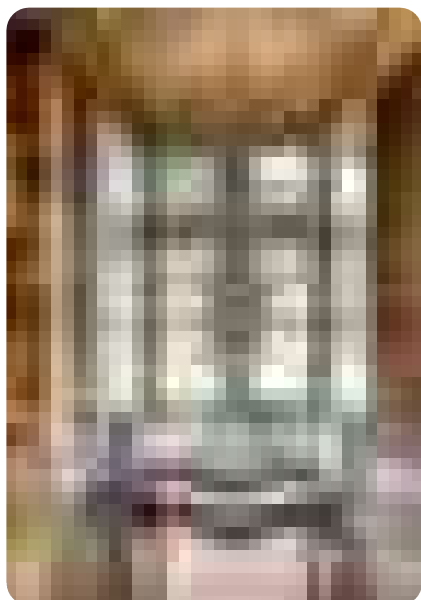


Patrimoine et renovation : menuiseries en bois sur mesure pour un manoir du XVI^e siècle



Pour la rénovation de ce manoir du XVI^e siècle situé au cœur de la Corrèze, le bois est apparu comme une évidence. Le principal impératif était de pouvoir bénéficier des avantages d'une menuiserie moderne (isolation, étanchéité et anti-effraction) tout en conservant le charme et l'esprit de l'ancien. Le choix des propriétaires s'est donc porté sur le modèle Tradilou.

Les nouvelles menuiseries ont été entièrement conçues sur mesure tout en respectant le style de l'époque : les fenêtres sont divisées par des meneaux en bois ayant la forme d'une croix latine (fenêtres dites à croisée emblématiques de la période de la Renaissance).

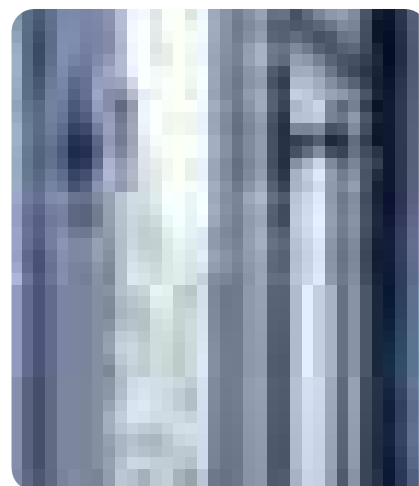


Fenêtres Tradilou

Reproduction au plus
proche de l'existant



La ferronnerie a été réalisée par les forges d'Aubigny (78) spécialisées dans la fabrication de quincaillerie pour les menuiseries anciennes. Les fenêtres et portes fenêtres sont équipées de volets intérieurs, qui apportent charme et caractère à la demeure. Côté finition, le gris très contemporain choisi se marie parfaitement avec la pierre tant à l'intérieur qu'à l'extérieur.

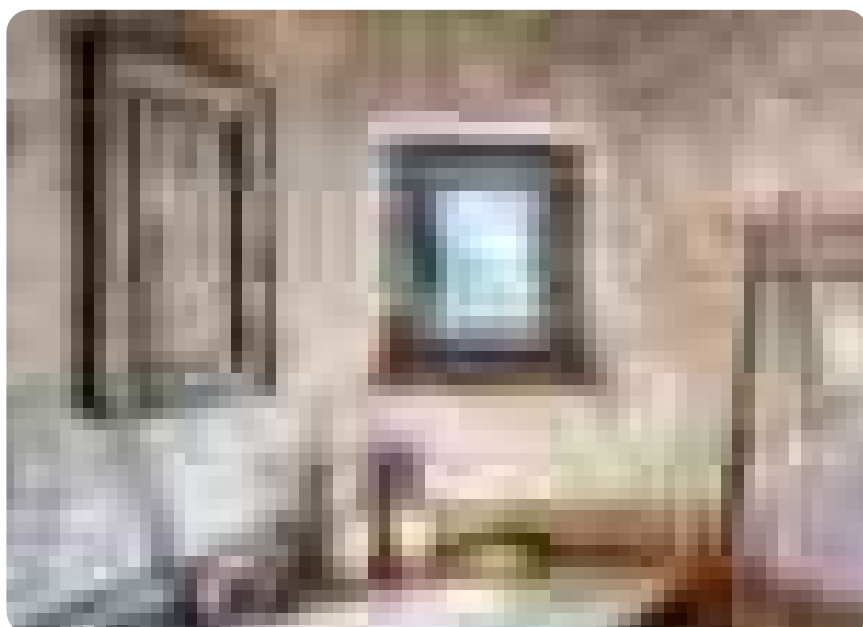


FICHE CHANTIER

Lieu : Corrèze

Type d'habitation : manoir du XVIe siècle

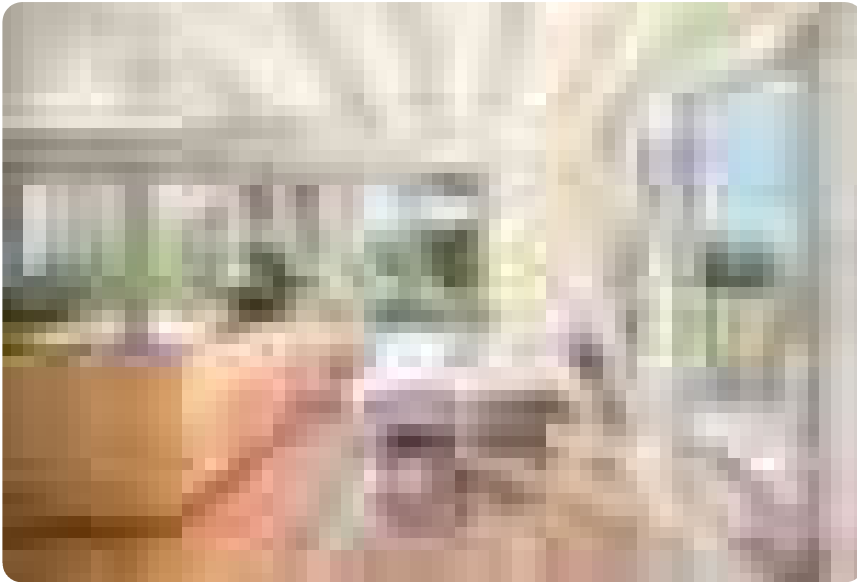
- Type de menuiseries :
Fenêtres, porte-fenêtres Tradilou 2 vantaux et 1 vantail avec volets intérieurs.
- Epaisseur ouvrant : 56mm
- Essence de bois : bois exotique
- Finition garantie 12 ans, Blanc papyrus RAL 9018



Menuiseries bois sur-mesure pour la rénovation d'une longère dans les Côtes d'Armor



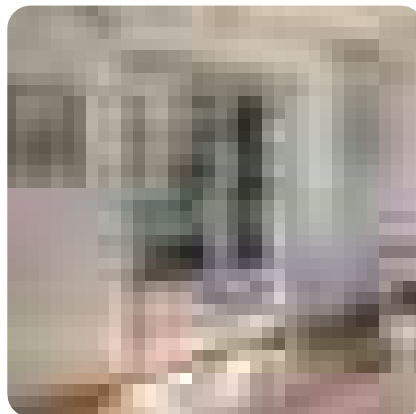
Toute la technicité et l'esthétique des menuiseries bois s'illustrent à travers ce projet de rénovation dans les Côtes d'Armor. Plus d'une vingtaine de châssis en bois exotique ont été réalisés sur mesure par Atulam.



Très lumineuse grâce à ses nombreuses ouvertures sur l'extérieur, la pièce de vie est équipée de plusieurs portes-fenêtres de la gamme Estibelle et d'un coulisant 3 vantaux de 3 mètres de large qui permettent l'accès à la terrasse. Equipées de serrures, les portes-fenêtres peuvent se verrouiller / déverrouiller depuis l'extérieur.

Fenêtres Estibelle

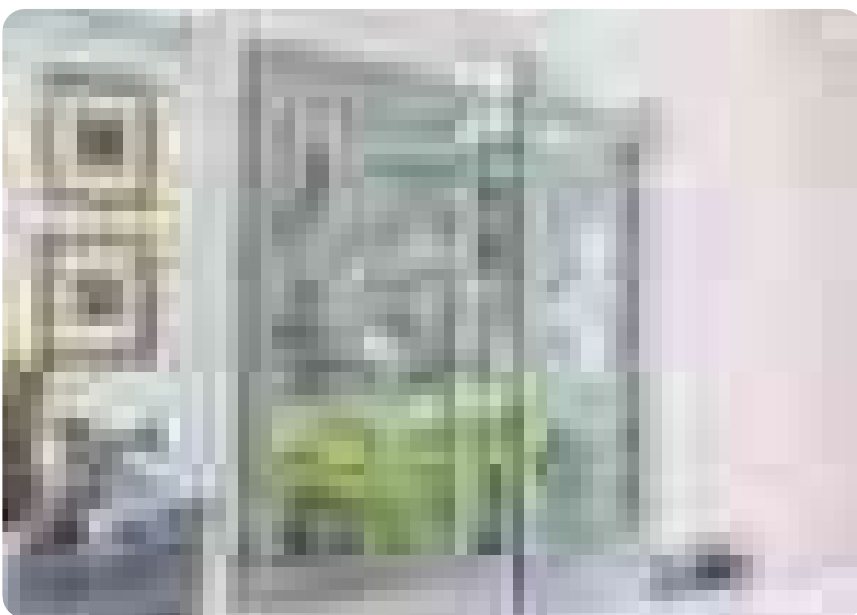
à recouvrement
de conception
moderne



Pour la cuisine, on favorise l'esprit pratique avec le choix du basculant : idéal devant une robinetterie, ce système d'ouverture sans débattement optimise l'espace.



Enfin, la configuration de l'entrée imposait la réalisation d'une **porte cintrée**. Les propriétaires ont choisi une porte de style semi vitrée avec beaucoup de relief pour apporter charme, caractère et luminosité.



Côté finition, on a opté pour **une peinture réalisée en usine de teinte gris clair (RAL 7035)** se mariant parfaitement avec la bâtisse en pierre tout en apportant une touche de modernité.



GRILLE DE FAISABILITE

GAMME	JEU	EP. DORMANT	ESSENCE DE BOIS					DORMANT RENOVATION	FOURRURES D'ISOLATION	FERMETURE	CREMONE	FERRAGE
			Chêne	Bois exo d'Afrique	Eucalyptus Red Grandis	Pin sylvestre	Mélèze					
ESTIBELLE 56 4/16/4 Double joint Battement centré"	J12	53	oui	oui	oui	oui	oui	oui (ailes de recouvrement de 25mm)	oui	Poignée ou crémonne décorative	Encastrée	Fiches
ESTIBELLE 68 10/20/4 Double joint"	J12	63	oui	oui	oui	oui	oui	oui (ailes de recouvrement de 25mm)	oui	Poignée ou crémonne décorative	Encastrée	Fiches exacta 3D
ESTILOU 56 4/16/4 Double joint Mouton et gueule de loup	J4	53	oui	oui	oui	oui	oui	oui (ailes de recouvrement de 25mm)	oui	Crémone ou Espagnolette	Véritable	Fiches
ESTILOU 68 10/20/4 Double joint Mouton et gueule de loup	J4	65	oui	oui	oui	oui	oui	oui (ailes de recouvrement de 25mm)	oui	Crémone ou Espagnolette	Véritable	Fiches exacta 3D
TRADILOU 56 4/16/4 Double joint Mouton et gueule de loup (triple joint)	J4	78	oui	oui	oui	non	non	oui (aile rapportée de 35mm)	oui	Crémone ou Espagnolette	Véritable	Paumelles entaillées
TRADILOU 68 10/20/4 Double joint Mouton et gueule de loup (triple joint)	J4	90	oui	oui	oui	non	non	oui (aile rapportée de 35mm)	oui	Crémone ou Espagnolette	Véritable	Paumelles picardes entaillées
COULISSANT 4/14/4	J5	diffère selon les configurations	oui	oui	oui	oui	oui	oui (aile rapportée de 35mm)	oui	Poignée	Encastrée	Chariot de roulement
COULISSANT GALANDAGE 4/14/4	J5	101mm sans habillages 157mm avec habillages	oui	oui	oui	oui	oui	non	non	Poignée	Encastrée	Chariot de roulement
GUILLOTINE 4/14/4		152	oui	oui	oui	oui	oui	oui (aile rapportée de 35mm)	oui	Poignée	Encastrée	Vérins à ressort
BASCULANT 4/16/4	J4	56	oui	oui	oui	oui	oui	oui (ailes de recouvrement de 25mm)	oui	Poignée	Encastrée	Pivots
REPLIABLE 4/16/4	J12	53	oui	oui	oui	oui	oui	oui (ailes de recouvrement de 25mm)	oui	Poignée	Encastrée	Paumelles en applique

DES GAMMES ATULAM

ENTREBAILLEUR	OB	PETITS BOIS (collés, mixtes, incorporés, mortaisés...)	VOLETS INTERIEURS (1)	JET D'EAU	APPUI	PROFIL EXTERIEUR	SEUIL ALUMINIUM	SOUBASSEMENT	PF SERRURE	OUVERTURE A L'ANGLAISE	VITRAGE			ENSEMBLE COMPOSE
											Epaisseur Maximale	Phonique	Sécuritaire	
quincaillerie	oui	tous	oui	tous	tous	tous	PMR 20mm 47mm	oui	oui sans battement centré	oui (2)	26mm VD 24mm	oui	oui	oui
quincaillerie	oui	tous	oui	tous	tous	tous	PMR 20mm 42mm	oui	oui sans battement centré	oui (2)	34mm	oui	oui	oui
usiné	non	tous	oui	tous	tous	tous	non	oui	non	non	26mm VD 24mm	oui	oui	oui
usiné	non	tous	oui	tous	tous	tous	non	oui	non	non	34mm	oui	oui	oui
usiné	non	tous	oui	tous	tous	tous	PMR 20mm Serrure & Fausse gueule de loup	oui	oui sans battement centré	non	26mm VD 24mm Volets int : 22mm	oui	oui	oui
usiné	non	tous	oui	tous	tous	tous	PMR 20mm Serrure & Fausse gueule de loup	oui	oui sans battement centré	non	34mm	oui	oui	oui
non	non	pas de croisillons sur charnière	non	non	sur étude	tous	PMR 20mm	oui	oui	non	22mm	oui	oui	sur étude
non	non	pas de croisillons sur charnière	non	non	sur étude	tous	PMR 20mm 47mmø	oui	oui	non	22mm	oui	oui	sur étude
non	non	pas de croisillons sur charnière	non	arrondi 33mm	penne intégrée dans la traverse basse	tous	non	non	non	non	22mm	oui	oui	oui
non	non	pas de croisillons sur charnière	non	tous	tous	tous	non	non	non	non	26mm	oui	oui	oui
non	non	pas de croisillons sur charnière	non	non	tous	tous	PMR 20mm	oui	oui	non	26mm	oui	oui	sur étude

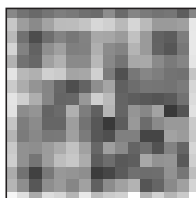
ATTESTATION FABRICANT 2024 PERFORMANCES THERMIQUES⁽¹⁾ (U_w, S_w) ET ACOUSTIQUES DES MENUISERIES

Performances selon NF EN 14351-1 + A1		Performances Acoustiques (db)		Performances Thermiques (U _w ⁽⁵⁾ / S _w ⁽⁴⁾)															
		OF ou PF ⁽²⁾		Bois Exotique Rouge ou Chêne de France					Résineux ou Eucalyptus Red Grands										
		Rw	Rw+Ctr (ra,fr)	OF1	OF2	PF1 ⁽³⁾	PF2 ⁽³⁾	OF1	OF2	PF1 ⁽³⁾	PF2 ⁽³⁾								
GAMMES (AEV)	VITRAGE à Isolation Thermique Renforcée (Faible émissivité + gaz argon + intercalaire warm edge)	U _g vitrage		U _w ⁽⁵⁾	S _w ⁽⁴⁾	U _w ⁽⁵⁾	S _w ⁽⁴⁾	U _w ⁽⁵⁾	S _w ⁽⁴⁾	U _w ⁽⁵⁾	S _w ⁽⁴⁾	U _w ⁽⁵⁾	S _w ⁽⁴⁾	U _w ⁽⁵⁾	S _w ⁽⁴⁾	U _w ⁽⁵⁾	S _w ⁽⁴⁾	U _w ⁽⁵⁾	S _w ⁽⁴⁾
		34	29	1,4	0,34	1,5	0,31	1,5	0,29	1,3	0,34	1,4	0,31	1,3	0,31	1,4	0,29	1,4	0,29
		34	29	1,5	0,45	1,6	0,41	1,6	0,38	1,4	0,45	1,4	0,42	1,4	0,41	1,5	0,38	1,4	0,38
		nc	nc	1,5	0,41	1,6	0,38	1,6	0,38	1,4	0,40	1,4	0,37	1,4	0,41	1,5	0,38	1,4	0,38
		37	33	1,7	0,41	1,7	0,39	1,6	0,38	1,5	0,41	1,6	0,39	1,5	0,38	1,6	0,35	1,5	0,35
		38	34	1,5	0,40	1,6	0,37	1,7	0,34	1,4	0,40	1,4	0,37	1,4	0,37	1,5	0,34	1,4	0,34
		37	33	1,7	0,38	1,7	0,36	1,7	0,33	1,5	0,38	1,6	0,35	1,5	0,48	1,6	0,33	1,5	0,33
		39	35	1,4	0,37	1,5	0,35	1,4	0,34	1,5	0,32	1,3	0,37	1,4	0,35	1,3	0,34	1,4	0,32
		nc	nc	1,4	0,38	1,5	0,35	1,5	0,33	1,3	0,38	1,4	0,35	1,3	0,35	1,4	0,32	1,4	0,32
		39	35	1,1	0,38	1,5	0,35	1,4	0,35	1,5	0,33	1,3	0,38	1,4	0,35	1,3	0,35	1,4	0,32
44	40	1,4	0,37	1,5	0,35	1,4	0,34	1,5	0,32	1,3	0,37	1,4	0,35	1,3	0,34	1,4	0,32		
nc	nc	1,4	0,37	1,5	0,34	1,4	0,34	1,5	0,31	1,3	0,36	1,4	0,34	1,3	0,33	1,4	0,31		
45	40	1,1	0,37	1,5	0,34	1,4	0,34	1,5	0,31	1,3	0,36	1,4	0,34	1,3	0,33	1,4	0,31		
nc	nc	0,7	0,31	1,3	0,29	1,2	0,28	1,0	0,31	1,1	0,29	1,1	0,29	1,1	0,26	1,0	0,26		
31	28	1,4	0,35	1,5	0,32	1,4	0,32	1,5	0,29	1,3	0,35	1,4	0,32	1,3	0,31	1,4	0,29		
31	28	1,1	0,46	1,6	0,43	1,5	0,42	1,6	0,39	1,4	0,46	1,4	0,43	1,4	0,42	1,4	0,39		
nc	nc	1,5	0,46	1,6	0,43	1,5	0,42	1,6	0,39	1,4	0,46	1,4	0,43	1,4	0,42	1,4	0,39		
35	33	1,3	0,43	1,7	0,39	1,6	0,39	1,7	0,36	1,5	0,43	1,6	0,40	1,5	0,39	1,6	0,36		
38	34	1,1	0,41	1,6	0,38	1,5	0,37	1,6	0,35	1,4	0,41	1,4	0,38	1,4	0,37	1,4	0,35		
35	33	1,3	0,39	1,7	0,36	1,6	0,35	1,7	0,33	1,5	0,39	1,6	0,36	1,5	0,35	1,6	0,33		
39	35	1,1	0,38	1,5	0,36	1,4	0,35	1,5	0,32	1,3	0,38	1,3	0,35	1,3	0,35	1,4	0,32		
nc	nc	1,1	0,39	1,5	0,36	1,4	0,35	1,5	0,33	1,3	0,39	1,3	0,35	1,3	0,35	1,4	0,33		
39	35	1,1	0,39	1,5	0,36	1,4	0,35	1,5	0,33	1,3	0,39	1,3	0,35	1,3	0,35	1,4	0,33		
44	40	1,1	0,38	1,5	0,36	1,4	0,35	1,5	0,32	1,3	0,38	1,3	0,35	1,3	0,35	1,4	0,32		
nc	nc	1,4	0,38	1,5	0,35	1,4	0,34	1,5	0,32	1,3	0,37	1,3	0,35	1,3	0,34	1,4	0,32		
45	40	1,1	0,38	1,5	0,35	1,4	0,34	1,5	0,32	1,3	0,37	1,3	0,35	1,3	0,34	1,4	0,32		
nc	nc	0,7	0,32	1,2	0,30	1,2	0,29	1,3	0,27	1,1	0,32	1,1	0,29	1,1	0,27	1,1	0,27		
31	28	1,3	0,35	1,4	0,33	1,4	0,32	1,5	0,30	1,2	0,35	1,3	0,32	1,2	0,32	1,3	0,30		
31	28	1,1	0,46	1,5	0,43	1,4	0,42	1,5	0,39	1,3	0,46	1,4	0,43	1,3	0,42	1,4	0,39		
nc	nc	1,4	0,46	1,5	0,43	1,4	0,42	1,5	0,39	1,3	0,46	1,4	0,43	1,3	0,42	1,4	0,39		
35	33	1,3	0,43	1,6	0,40	1,6	0,39	1,6	0,36	1,4	0,43	1,5	0,40	1,4	0,39	1,5	0,36		
38	34	1,1	0,41	1,5	0,38	1,4	0,38	1,5	0,35	1,3	0,41	1,4	0,38	1,3	0,38	1,4	0,35		
35	33	1,3	0,39	1,6	0,37	1,6	0,36	1,6	0,33	1,4	0,39	1,5	0,37	1,4	0,36	1,5	0,33		
39	35	1,1	0,39	1,4	0,36	1,4	0,35	1,4	0,33	1,2	0,39	1,3	0,36	1,2	0,35	1,3	0,32		
nc	nc	1,1	0,39	1,4	0,36	1,4	0,36	1,4	0,33	1,2	0,39	1,3	0,36	1,2	0,35	1,3	0,32		
39	35	1,1	0,39	1,4	0,36	1,4	0,36	1,4	0,33	1,2	0,39	1,3	0,36	1,2	0,35	1,3	0,32		
nc	nc	1,1	0,39	1,4	0,36	1,4	0,36	1,4	0,33	1,2	0,39	1,3	0,36	1,2	0,35	1,3	0,32		
44	40	1,1	0,39	1,4	0,36	1,4	0,36	1,4	0,33	1,2	0,39	1,3	0,36	1,2	0,35	1,3	0,32		
45	40	1,1	0,39	1,4	0,36	1,4	0,36	1,4	0,33	1,2	0,39	1,3	0,36	1,2	0,35	1,3	0,32		
nc	nc	1,1	0,39	1,4	0,36	1,4	0,36	1,4	0,33	1,2	0,39	1,3	0,36	1,2	0,35	1,3	0,32		
nc	nc	0,7	0,32	1,2	0,30	1,2	0,30	1,2	0,27	0,9	0,32	1,2	0,30	1,0	0,29	1,2	0,27		

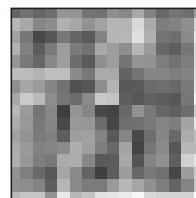
(1) Calculs thermiques (U_w, S_w) réalisés selon les dimensions normalisées OF1/OF2 : 1480mm x 1550mm et PF1 2180mm / PF2 : 2180mm x 1530mm
 (2) Porte-fenêtre avec traverse basse en bois avec protection Alu et panneau platebande 2 faces masse lourde (acoustique)
 (3) Performance panneau platebande avec gaine en mousse
 (4) Le coefficient S_w permet de définir le Facteur solaire de la fenêtre vitrée. Calcul réalisé avec Coefficient Alfa (Couleur menuiserie) de 0,4 et Coefficient He (Echange superficiel) de 25, sur les bases des dimensions de la certification FCBA.
 (5) Le coefficient U_w permet de définir la valeur d'isolation thermique d'une fenêtre
 (6) Les performances thermiques sont identiques si on remplace le 44,2 (acoustique) par un 44,2 (protection).
 (7) Vitrage 44,6 ou P5100 ou SPIO ou SP510



Validez la garantie peinture 15 ans





Nos conseils pour assurer la durabilité
de vos menuiseries





ATULAM

La Roussille - 23140 Jarnages

Tél. 05 55 80 90 39 - contact@atulam.fr -   - www.atulam.fr

Photos et documents non contractuels - (Septembre 24)

